



# Cycle d'ateliers autour du réemploi dans la construction



## **Atelier 1 | Quels enjeux pour le réemploi dans le bâtiment et quels premiers retours d'expériences?**



**Atelier 1**

Quels enjeux pour le réemploi dans le bâtiment et quels premiers retours d'expériences ?

**Atelier 2**

Comment bien intégrer le réemploi dans la commande publique et comment bien répondre à cette nouvelle demande ?

**Atelier 3**

Quelle offre sur le territoire ?





# Introduction

**Jean-François TREGUER**, Président de la Communauté de Communes du Pays des Abers


**Thierry CANN**, Directeur du Pôle métropolitain du Pays de Brest

**Véronique MARIE**, Coordinatrice du Pôle économie circulaire - déchets, correspondante territoriale Pays de Brest, ADEME





## Déroulé de ce premier atelier

- 
- 09h30: Accueil
  - 09h45: Introduction
  - 10h05: Introduction Générale sur le réemploi des matériaux
  - **10h45 Pause**
  - 10h55 : Présentation de la filière réemploi de matériaux
  - 11h25 : Exercice
  - 11h50 : Restitution
  - 12h10 : Conclusion matinée
  - **12h15 : Déjeuner**
  - 13h45: Grands Témoignages
  - 14h30: Exercice
  - 14h40 : Restitution
  - **14h45 : Conclusion de la journée**



## Atelier 1 | Quels enjeux pour le réemploi dans le bâtiment et quels premiers retours d'expériences?



# Les objectifs de ce premier atelier



- Comprendre les enjeux environnementaux et réglementaires du réemploi dans la construction.
- Clarifier les notions clés liées au réemploi (réemploi, réutilisation, recyclage, etc.).
- Identifier les opportunités et leviers d'action pour les collectivités et les acteurs locaux.
- Poser les bases d'une culture commune pour agir collectivement en faveur du réemploi.



## Phase 1 : Quels enjeux pour le réemploi dans le BTP ?

1. **Quelques notions sur l'économie circulaire**
2. Les enjeux propres au secteur du BTP
3. Éléments de cadrage réglementaire

# Connaissez-vous le jour du dépassement ?



En France,  
Il s'agissait du  
**19 avril 2025**

Soit l'équivalent  
de **3.3 planètes**

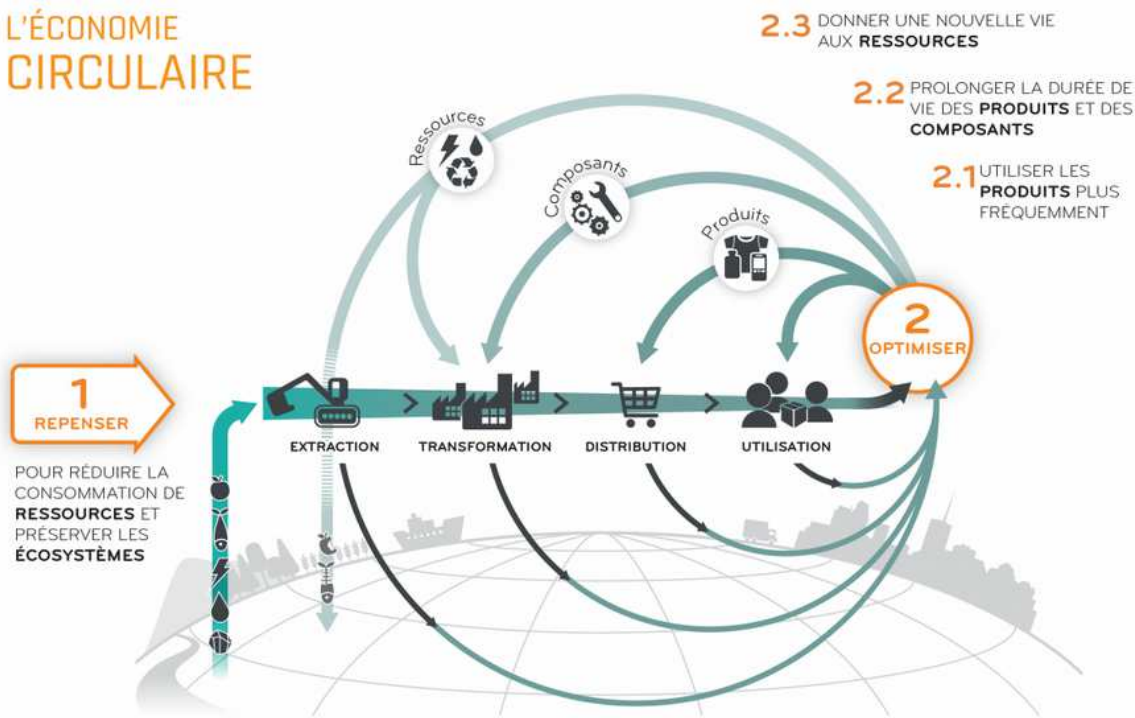
# Rappel des principes de l'économie circulaire

D'une économie linéaire ...



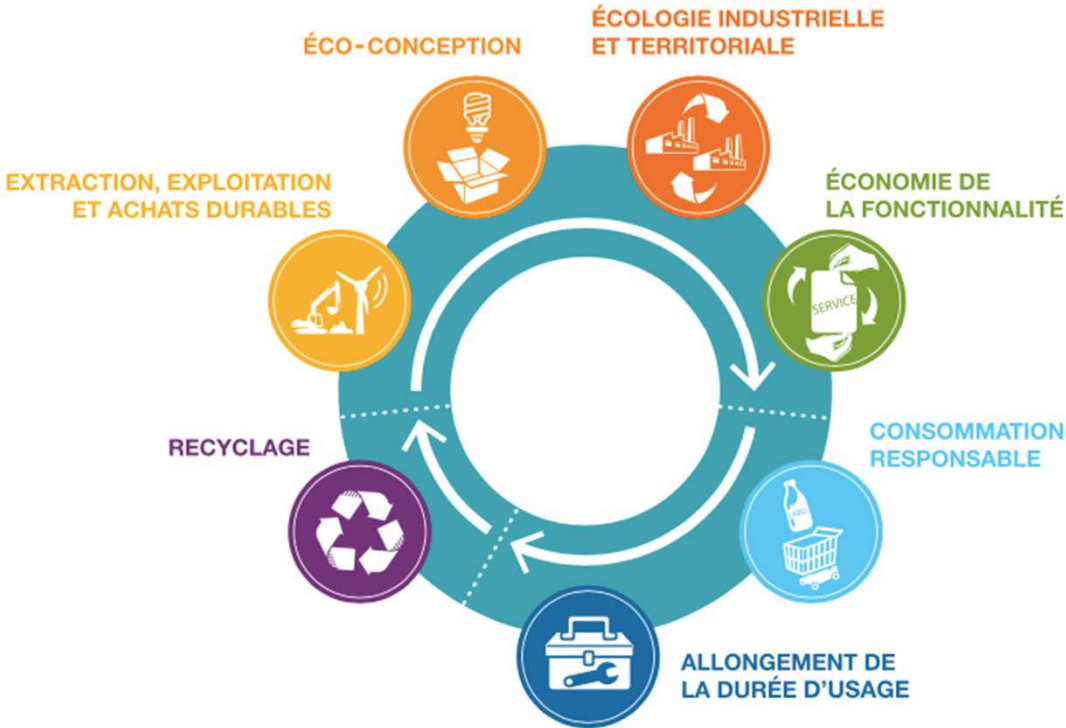
# Rappel des principes de l'économie circulaire

À une économie circulaire



# Rappel des principes de l'économie circulaire

## LES 7 PILIERS DE L'ÉCONOMIE CIRCULAIRE







## Phase 1 : Quels enjeux pour le réemploi dans le BTP ?

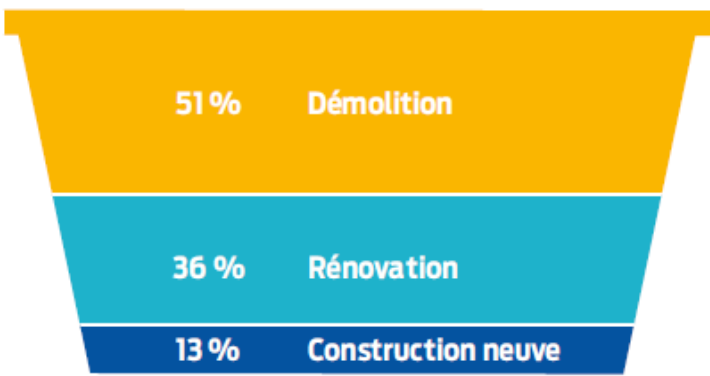
1. Quelques notions sur l'économie circulaire
2. **Les enjeux propres au secteur du BTP**
3. Éléments de cadrage réglementaire

# Un enjeu particulier à rendre le secteur du BTP plus vertueux

- En 2022, Le BTP a généré environ 240 millions de tonnes\* de déchets **soit 70 % du volume total de déchets générés en France (345MT)**.
- Les travaux publics représentent 80% de cette production de déchets contre 20% du bâtiment
- 56% de l'impact carbone d'un bâtiment sur toute sa durée de vie provient des matériaux.

## Zoom sur les déchets du bâtiment

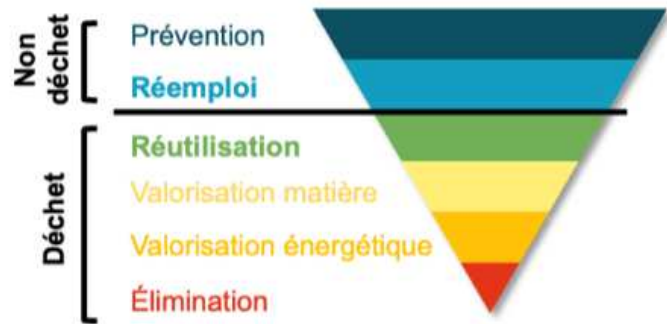
### Répartition par type de chantier



Source : Étude ADEME REP Bâtiment (2021)

<b>Déchets inertes</b> <ul style="list-style-type: none"><li>• Déchets ne subissant aucune modification physique, chimique ou biologique importante, ne se décompose pas, ne brûle pas ... : Terres non végétales, pierres, bétons, briques, verre...</li></ul>	≈ 75 %
<b>Déchets non inertes non dangereux</b> <ul style="list-style-type: none"><li>• Déchets pouvant subir une modification physique, chimique ou biologique et non dangereux : Bois plâtre, plastiques, carton, terre végétale ...</li></ul>	≈ 23 %
<b>Déchets dangereux</b> <ul style="list-style-type: none"><li>• Déchets à caractère explosif, inflammable, irritant, toxique, cancérigène, corrosif... : Amiante, peinture, solvants, vernis</li></ul>	≈ 2 %

# Le réemploi, la réutilisation et le recyclage appliqués au BTP



Le meilleur déchet est celui qu'on ne produit pas !

## Exemples

### RÉEMPLOI

Utilisation d'un matériau, composant ou produit issu d'un ouvrage antérieur, **pour le même usage**, sans transformation industrielle majeure.

Réinstaller des portes, fenêtres, pavés, faux plafonds, sanitaires, moquettes ou bardages bois dans un nouveau bâtiment ou sur un autre chantier

### RÉUTILISATION

Utilisation d'un matériau ou produit ayant le statut de déchet, **pour un usage différent** de l'usage initial, après adaptation ou transformation légère.

Transformer une cloison mobile en mobilier, utiliser d'anciennes fenêtres comme éléments de façade pour des espaces non chauffés, détourner des briques pour créer du mobilier urbain

### RECYCLAGE / VALORISATION MATIERE

Transformation industrielle d'un matériau ou produit en fin de vie, **pour fabriquer une nouvelle matière première** ou un nouveau produit.

Broyer du béton de démolition pour fabriquer des granulats, recycler des briques ou tuiles pour produire des matériaux de construction neufs (panneaux, sous-couches routières)

# Les valorisations et réemploi possibles des déchets du BTP

## Déchets inertes

La valorisation comprend le recyclage (granulats, béton recyclé), le réemploi sur site (remblais) et l'utilisation en aménagements.

## Déchets non inertes non dangereux

- **Réemploi :**  
Certains matériaux (bois, métaux, plastiques) peuvent être directement réemployés dans d'autres chantiers ou filières industrielles
- **Recyclage:**  
Métaux refondus et réutilisés, Bois brut transformé en panneaux de particules, pâte à papier, bois aggloméré; plastiques recyclés pour des sacs, tuyaux, profilés, bidon ...;Déchets verts: compostage, paillage ; PVC recyclés en nouveaux produits; plâtre incorporé dans de nouveaux produits ...
- **Valorisation énergétique :**  
Bois, certains plastiques et papiers/cartons non recyclables sont incinérés avec récupération d'énergie

## Déchets dangereux

La valorisation comprend le recyclage (granulats, béton recyclé), le réemploi sur site (remblais) et l'utilisation en aménagements.

Le taux de valorisation des déchets inertes du BTP en France s'établissait à **82% en 2022** (55% en recyclage et 27% en remblayage) et a été annoncé autour de **90 % en 2024** dépassant nettement les objectifs réglementaires, grâce à la montée en puissance des filières de collecte, tri et recyclage dédiées.

Le taux de valorisation des déchets non inertes non dangereux était de **74% en 2022**, 46% en recyclage et de 28% en incinération avec récupération d'énergie.

Le taux de valorisation des déchets dangereux en France s'établissait autour de **46 % en 2022**, 32% en recyclage et 14% en incinération avec récupération d'énergie.

Source: SDES 2024

# Les enjeux spécifiques au réemploi des matériaux du BTP

Seuls 1% des matériaux du BTP sont réemployés pourtant le réemploi dans le BTP porte de multiples enjeux :

### Environnementaux

- Réduction de l'empreinte carbone
- Diminution du volume de déchets

### Economiques

- Réduction des coûts de gestion des déchets
- Création de nouvelles filières et d'emplois
- Attractivité et différenciation

### Sociaux

- Accès à des matériaux à moindre coût
- Valorisation des savoir-faire locaux et artisanaux

### Patrimoniaux

- Préservation du patrimoine

### Réglementaires

- Conformité avec la loi AGEC et la RE2020
- Responsabilité élargie des producteurs

### Techniques et organisationnels

- Qualité et traçabilité
- Adaptation des pratiques
- Assurabilité





## Quelques données locales ...

Plus de 14 000  
emplois dans le  
secteur de la  
construction pour  
un peu plus de 4  
100 établissements  
en 2020\*

Gisement de  
déchets PMCB  
estimé  
à 1 745 000 T\*\* sur  
la région Bretagne

Estimation du  
gisement annuel de  
PMCB  
réemployables  
127 000 T (soit  
7,2%) du gisement  
total\*\*

\*Source : « Secteur de la construction – Pays de Brest / Pays de Morlaix » (ADEUPa, 2023)

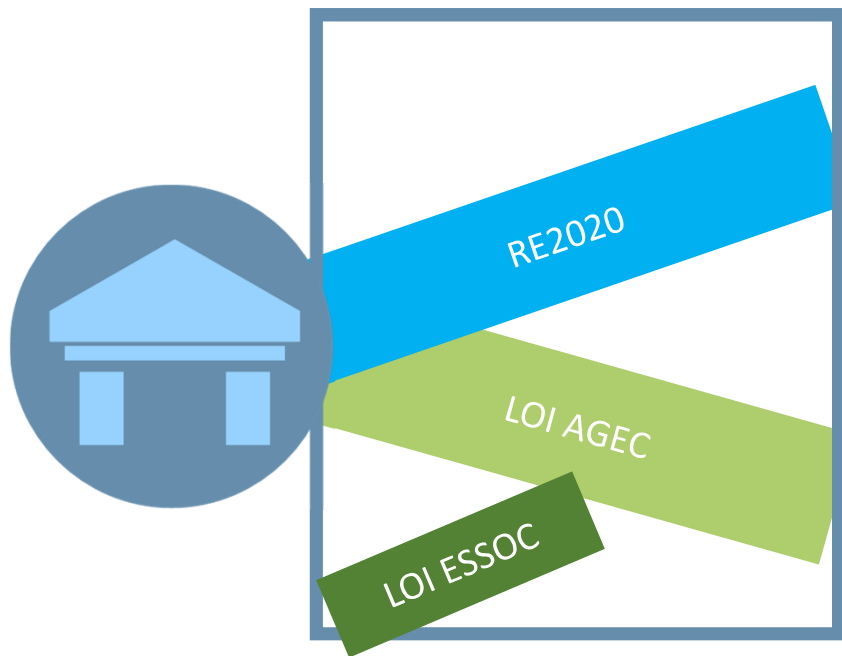
\*\*Source : Etude Cress Bretagne



## Phase 1 : Quels enjeux pour le réemploi dans le BTP ?

1. Quelques notions sur l'économie circulaire
2. Les enjeux propres au secteur du BTP
3. **Éléments de cadrage réglementaire**

# Le cadre réglementaire du Réemploi dans le BTP







# La loi Etat au service d'une société de confiance (ESSOC)

Promulguée le **10 août 2018** : moderniser et simplifier les relations entre l'administration et les usagers (particuliers ou d'entreprises). Elle repose sur deux piliers : **faire confiance** et **faire simple**.

- **Tout maître d'ouvrage est autorisé, à déroger à certaines règles de construction notamment en ce qui concerne les matériaux et leur réemploi, sous réserve d'apporter des solutions d'effet équivalent.**



# La loi Anti-Gaspillage pour une Économie Circulaire (AGEC)

Promulguée en 2020, la **loi AGEC** (Anti-Gaspillage pour une Économie Circulaire) marque un tournant pour le réemploi des matériaux dans la construction en France. Elle impose :

- Des objectifs chiffrés : **5 % des produits et matériaux de construction du bâtiment (PMCB) usagés devront être réemployés ou préparés à la réutilisation d'ici 2028** (avec des paliers à 2 % en 2024 et 4 % en 2027), alors que le taux de réemploi n'atteignait qu'environ 1 % en 2023.
- **La réalisation d'un diagnostic produits, équipements, matériaux déchets (PEMD)** pour les opérations de démolition ou de rénovation significative de bâtiments.
- **Les éléments identifiés comme réemployables** par un opérateur qui a la faculté de contrôler les produits et équipements, **ne prennent pas le statut de « déchet »**.
- **La mise en place d'une filière de responsabilité élargie des producteurs (REP) pour les déchets issus du bâtiment**
- L'obligation d'achat **d'un pourcentage minimal de biens issus du réemploi** (n'inclut pas encore les matériaux de construction ou de travaux publics mais mobilier urbain, d'intérieur, etc.) pour les maîtres d'ouvrage publics.



# Zoom sur le diagnostic Produits, Equipements, Matériaux, Déchets

**Obligatoire pour certains chantiers de rénovation ou démolition :**

Projets de bâtiments ayant accueilli  
une activité agricole, industrielle ou  
commerciale impliquant des  
substances dangereuses.

**OU**

Projets de construction  
d'une surface de plancher  
 $\geq 1\,000\text{ m}^2$

**Deux étapes obligatoires :**

- **Diagnostic préalable aux travaux** (à réaliser avant le dépôt d'autorisation d'urbanisme ou à défaut avant la passation des marchés de travaux ) :
  - ✓ **Inventaire et localisation** de l'ensemble des déchets présents sur site
  - ✓ **Identification** des matériaux et équipements à **réemployer ou valoriser** en priorité,
  - ✓ Proposition de filières et d'**analyses nécessaires à la traçabilité**,
  - ✓ Précision des modalités d'élimination en cas d'impossibilité de valorisation.
- **Formulaire de récolement (fin de chantier), à transmettre dans les 90 j après la fin des travaux.**
  - ✓ Fait l'état réel des **quantités réemployées, recyclées, valorisées ou éliminées**,
  - ✓ Indique les lieux et entreprises de dépôt (avec attestations).



# Un retour d'expérience de PEMD ?



# La Réglementation Environnementale 2020

**Applicable depuis le 1<sup>er</sup> janvier 2022, elle a remplacé la Réglementation thermique (RT 2012).**

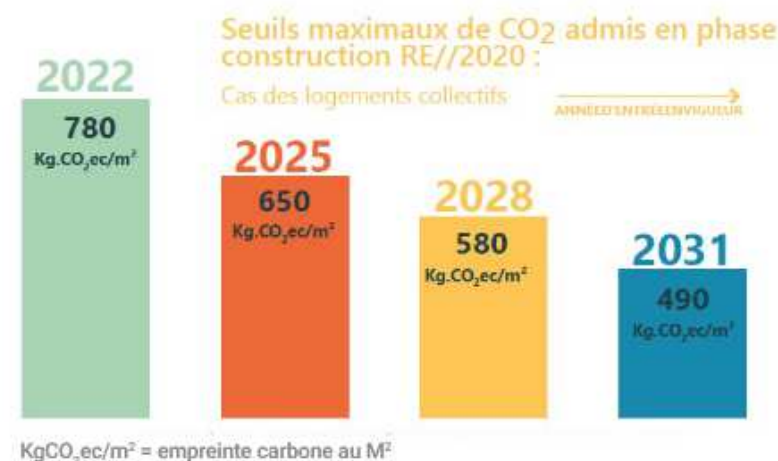
La RE 2020 vise à diminuer encore davantage l'impact carbone des bâtiments neufs tout au long de leur cycle de vie.

**Les 3 objectifs principaux de cette nouvelle réglementation sont :**

- Réduire la consommation énergétique du bâtiment (plus sobre et énergie décarbonée)
- Diminuer l'empreinte carbone de la construction;
- Garantir le confort d'été en cas de forte chaleur.

Elle introduit un mode de calcul des émissions des gaz à effet de serre qui prend en compte la phase de construction et l'impact des matériaux utilisés. Dans ce mode de calcul, les matériaux de réemploi mis en œuvre sur le projet comptent pour nuls dans le bilan de l'impact carbone du bâtiment : **Le réemploi devient ainsi une méthode de construction décarbonnée** en phase avec les exigences réglementaires, dont les seuils doivent augmenter progressivement entre 2022 et 2031.

Il est désormais nécessaire **d'analyser le cycle de vie du bâtiment dans sa globalité** et d'évaluer l'impact environnemental à chaque étape de la vie du bâtiment.





**Pause 10'**



## Phase 2 : La Filière réemploi des matériaux

1. **Les REP**
2. La REP PMCB
3. Les structures du réemploi
4. Les matériaux réemployés



## Que sont les REP ?

- Les **filières à Responsabilité Élargie du Producteur (REP)** sont des dispositifs réglementaires qui imposent aux producteurs (fabricants, importateurs, distributeurs) **de prendre en charge la gestion de la fin de vie des produits** qu'ils mettent sur le marché.

### Objectifs principaux :

- Réduire la production de déchets en favorisant la prévention, la réutilisation et le recyclage.
- Responsabiliser les producteurs en les rendant financièrement et/ou opérationnellement responsables de la collecte et du traitement des déchets issus de leurs produits.
- Allonger la durée de vie des produits par la réparation, le réemploi et l'éco-conception.
- Décharger les collectivités locales d'une partie des coûts de gestion des déchets





# Présentation de la filière REP Produits et Matériaux de construction du secteur du bâtiment

Les filière REP liées **aux déchets du bâtiment** concernent principalement la **filière Produits et Matériaux de Construction du Bâtiment (PMCB)** entrée en vigueur en 2023.

## Les objectifs :

- Réduction des déchets issus du secteur du bâtiment
- Amélioration du recyclage et de la valorisation des matériaux.
- Financement de la collecte et du traitement des déchets par les metteurs sur le marché.

Sont concernés :

- Les **fabricants, importateurs, distributeurs** et **metteurs sur le marché** de matériaux et produits de construction.
- Les produits utilisés pour le **gros œuvre**, le **second œuvre**, les **aménagements intérieurs et extérieurs**, hors **équipements électriques et électroniques**.

## Fonctionnement de la filière REP:

Les metteurs sur le marché doivent :

- 1. S'enregistrer auprès d'un éco-organisme.**
- 2. Verser une éco-contribution** (intégrée au prix de vente).

L'éco-organisme finance :

- La **mise en place de points de reprise gratuite** pour les professionnels.
- La **collecte, le tri, le recyclage** ou la valorisation des déchets PMCB.

# Les principaux éco-organismes de la filière PMCB

Les produits et matériaux sont classés en deux catégories :

**Catégorie 1 : matériaux et produits inertes** (produits minéraux tels que béton, chaux, pierre, brique, ardoise, carrelage...)

**Catégorie 2 : autres matériaux et produits du bâtiment**, tels que métal, bois, produits chimiques (mortiers, enduits, peintures, vernis, résines, etc. sauf ceux couverts par la REP DDS gérée par l'éco-organisme EcoDDS), menuiseries vitrées, plâtre, plastique, membranes bitumineuses, laine de verre, laine de roche, biosourcés (hors bois).



Catégorie 1



Catégories 1 et 2



Catégorie 2



Catégorie 2

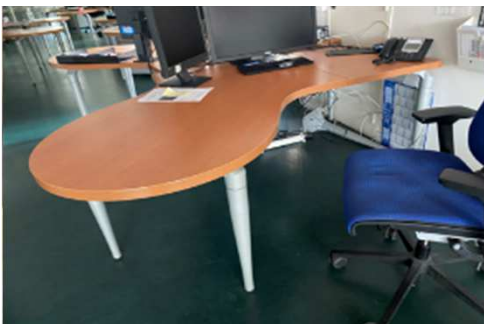


# Valdelia



Intervention **Ludivine POHER**  
Conseillère Technique Grand Ouest

10'



**VALDELIA**

---

**Mobiliers professionnels / REP**  
**Le service de collecte, réemploi & recyclage lié à l'éco-participation**

**Ou comment se séparer de son mobilier en favorisant le réemploi et l'économie territoriale ?**

# Eco-organisme à but non lucratif

Agréé par le Ministère de la transition écologique



Collecte des meubles des  
professionnels

Toute France

Sans frais car déjà financé par l'éco-  
participation

sur la partie

- Collecte en pied de bâtiment et  
traitement

La partie Manutention reste à la charge  
du client (déménageurs, équipe  
technique du site...)

## OBJECTIFS



Poursuivre le développement  
de la collecte des DEA Pro



Être le garant de la  
seconde vie des produits



Mettre les fabricants et distributeurs  
au cœur de l'économie circulaire



# Transfert, déménagement, renouvellement ou débarras de mobiliers...

## → Bureaux Tertiaire



## → Scolaire, formation



## → Equipements sportifs et culturels



## → Restauration/ Hébergement : hôtels, internats, foyers



## → Industrie

## → Retail : Grande distri, Magasins



## → Salons, événementiel

## → Agencement, services, activités d'accueil de public, banques...



Déménagements



Rénovation / Curage / Démolition



# Au cœur d'un écosystème

Un portefeuille 1300 clients détenteurs de mobiliers en Bretagne



10 entreprises de déménagement,  
10 de curage-démolition très récurrentes

## Partenaires et institutionnels



pour une commande  
publique durable



PRÉFET  
DE LA RÉGION  
BRETAGNE

Liberté  
Égalité  
Fraternité



MINISTÈRE  
DE LA TRANSITION  
ÉCOLOGIQUE,  
DE L'ÉNERGIE, DU CLIMAT,  
ET DE LA PRÉVENTION  
DES RISQUES

Liberté  
Égalité  
Fraternité

# Dès lors que vous avez + de 20m3

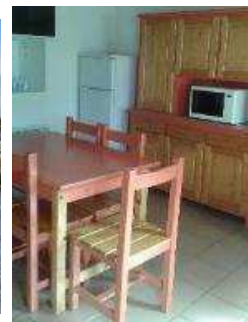
Valdelia intervient en pied de bâtiment avec

Les **camions/camionnettes de ses partenaires associatifs** (La Réserve, Le Repair, Treuzkemm, etc) pour

- réemploi en l'état
- réparation
- Upcycling
- Aménagement de la ressourcerie

+

Une **mise à disposition de benne(s)** pour recyclage sous forme de nouvelles matières premières



**Idéalement 1 moi et ½ avant votre date butoir pour organiser du réemploi :**  
pour qu'on ait le temps de transmettre inventaire et photos à nos assos et mettre les camions au planning



# Coordination des acteurs et préparation de la logistique du réemploi

**Réemploi en l'état**  
à destination du social / hébergement d'urgence

**Upcycling**



Hotel des Loges Chantepie



Rideaux du Best Western de St Jacques de la Lande



Village Vacances  
Allianz de Dinard



# Si vous avez moins de 20m<sup>3</sup> de mobilier (et autres) : pensez à VALDELIA

Si vous avez du mobilier et/ou :

équipements électriques, ordinateurs, téléphonie pro, livres, archives, cartons, palettes, sapins de Noël, parasols, matériaux de 2<sup>nd</sup> œuvre...

Notre service de désencombrement Mikrô vous permet de faire fonctionner l'économie sociale et solidaire et de favoriser le réemploi

Le service Mikrô est sur devis, et idéal quand :

- Vous avez besoin de libérer vos espaces de stockage (« mais si ça fait 15ans que c'est là, on ne s'en resservira pas je te dis !!! »)
- La commission de sécurité doit bientôt passer (et vous allez vous faire tirer les oreilles sur le risque incendie...)
- Vous avez envie que ça devienne quelque chose plutôt que de le jeter (on ne fait pas toujours de miracle mais on tente à chaque fois)
- Vous n'avez ni bras ni camionnette à mettre sur cette opération (et vous souhaitez faire tourner l'économie locale)

## Et si vous voulez acheter des mobiliers de 2<sup>nd</sup>e vie locaux ...

Armoires, rangements, bureaux, fauteuils à roulettes reconditionnés, ...

Oyuest Bureau, Haworth, la Saonnoise de mobilier, Manutan ont aussi des offres de 2<sup>nd</sup>e vie.

Et en local...

Re-made à Combrit (29) par Bretagne Buro 2<sup>nd</sup>e Vie (oui oui votre fournisseur de mobilier neuf de Pluguffan fait aussi de la 2<sup>nd</sup>e vie, avec son équipe interne et un ESAT)



Sollicitez Vincent Caniez Bretagne  
Buro/Mobi Buro  
06 07 70 81 74



# Aménagement d'espaces de convivialité (tisanerie, accueil de public, salles de créativité)

## en upcycling !



Thibault Fournier  
07 82 38 96 41

# Votre contact pour préparer vos opérations :



**Ludivine Poher**

Conseillère technique Grand Ouest

T. 07 85 97 52 70 - basée à Rennes  
93 rue du Lac - 31670 Labège

0 800 000 620

Service & appel  
gratuits



# Les entreprises du réemploi

Un réseau de structures et d'acteurs principalement issus de l'économie sociale et solidaire (ESS)

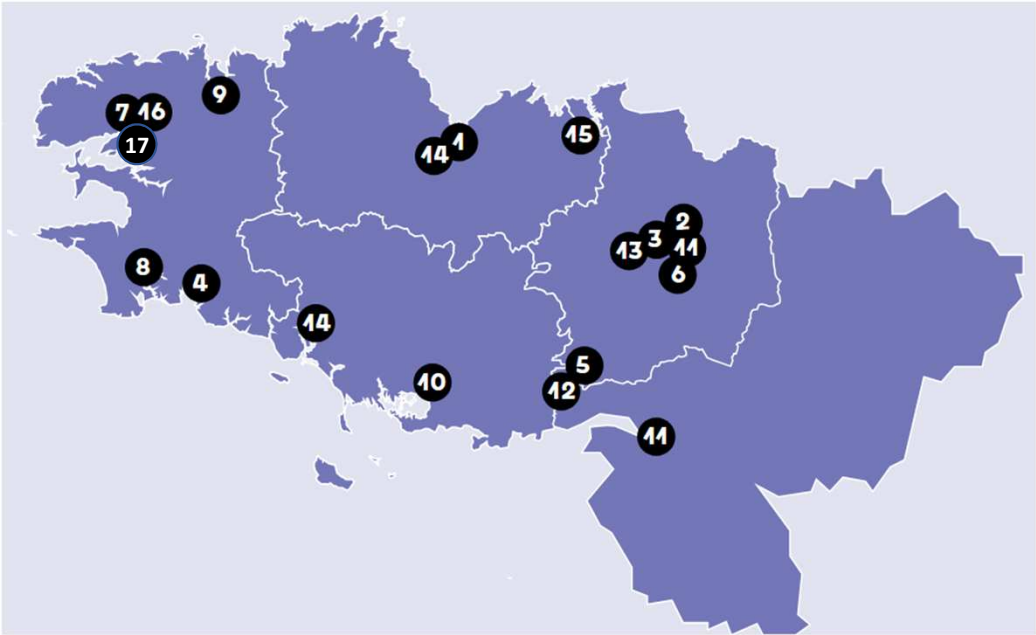
## SERVICES PROPOSÉS:

AMO réemploi et diagnostics  
PEMS

Formation, sensibilisation

Stockage, logistique, showroom,  
dépôt-vente,

Dépose sélective, tri et prévention



- 1. Adalea
- 2. Bâti Recup'
- 3. Compagnons Bâtisseurs Bretagne
- 4. DAFARnaüm
- 5. L'écrouvis
- 6. La Bricole Solidaire
- 7. La Réserve des Matériaux
- 8. Le cyclope
- 9. Le Repair
- 10. Mat'low
- 11. Murmur Réemploi
- 12. Noria Formation
- 13. Re-nêtre
- 14. Retrilog
- 15. Steredenn
- 16. Tribord
- 17. 909

# Où trouver des structures de réemploi ?

- <https://opalis.eu/fr>

Le site propose :

- Un annuaire des opérateurs professionnels qui proposent des matériaux de réemploi ainsi que des prestations de services
- De la documentation technique sur les produits les plus courants du marché du réemploi
- Des réalisations récentes inspirantes

- <https://carte-des-acteurs-du-reemploi.gogocarto.fr>

## NEDELEC

### Spécialités

Pavés, bordures et klinkers; Dallage en pierre; Éléments en pierre naturelle; Cheminées

## LA RÉSERVE DES MATÉRIAUX

### Spécialités

Isolants; Bois de finition; Fenêtres; Panneaux; Carrelages; Parquets et lambris; Luminaires; Équipements techniques; Sanitaires

## FLEURS DE FONTE

### Spécialités

Radiateurs

## DAFARnaüm

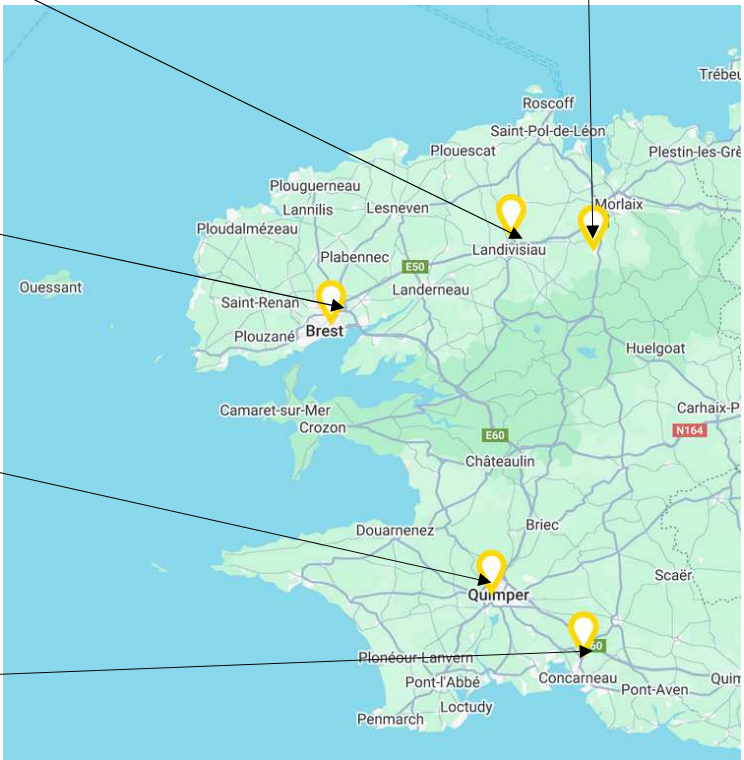
### Spécialités

Fenêtres; Portes; Panneaux; Éléments d'aménagement de bureaux; Sanitaires; Antiquités architecturales

## LE REPAIR

### Spécialités

Bois de construction; Isolants; Fenêtres; Portes; Éléments d'aménagement de bureaux; Carrelages; Parquets et lambris; Équipements techniques; Sanitaires





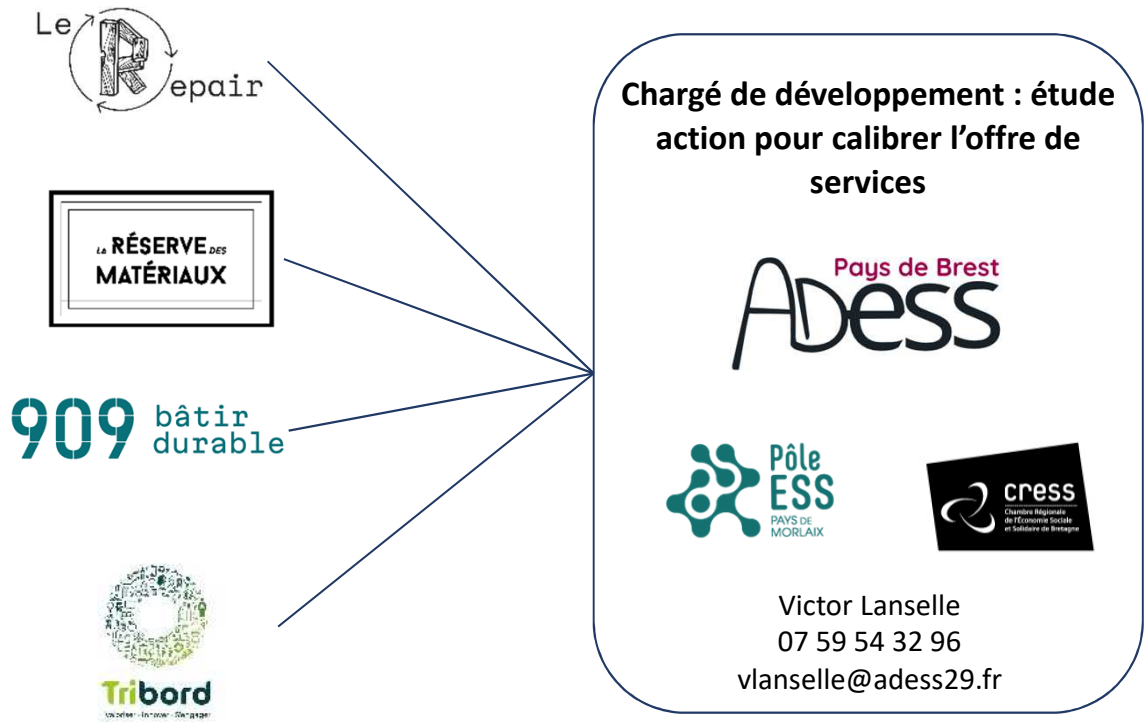
# Le GARMat

Intervention de **Victor LANSELLE**  
Chargé de développement

5'



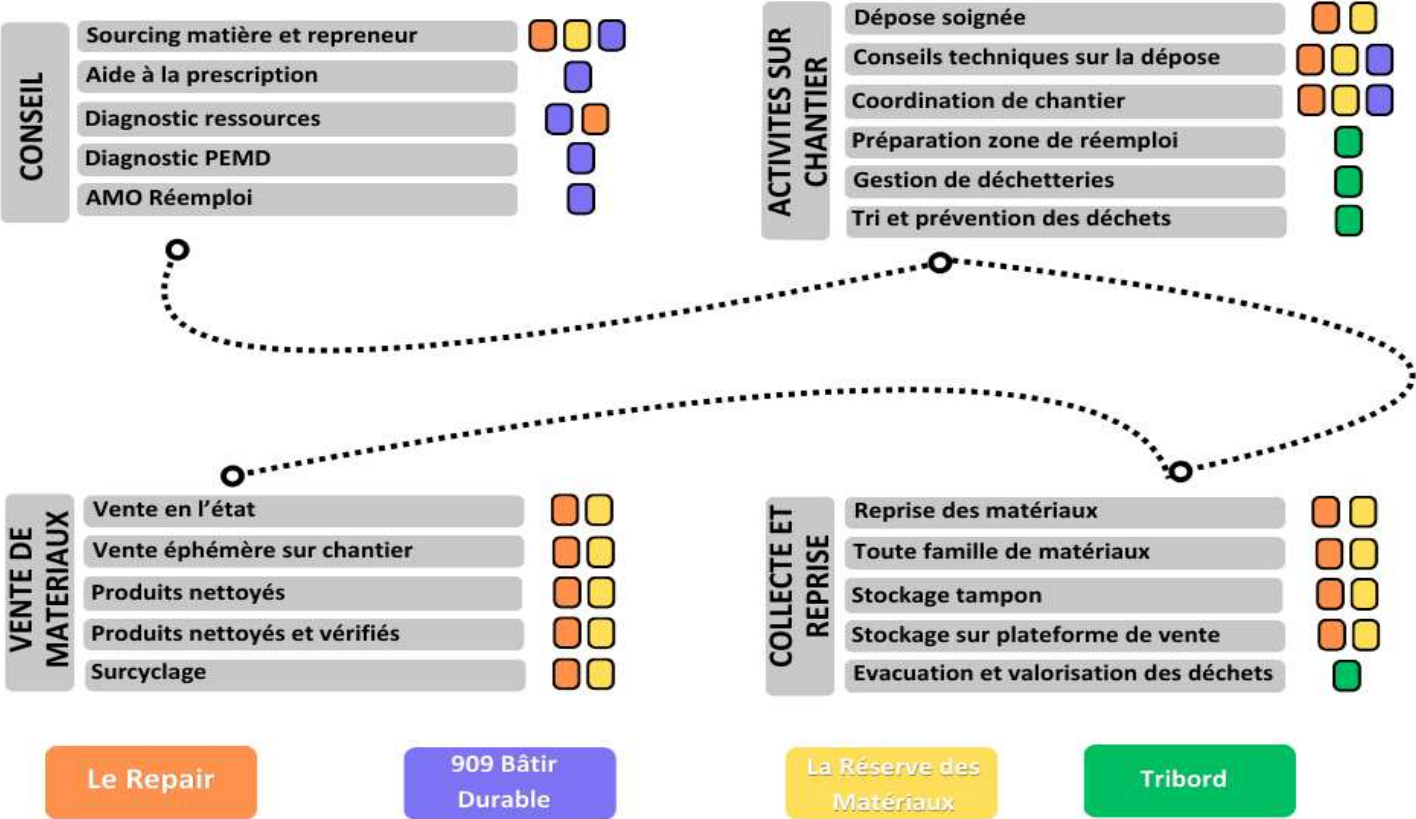
# La GARMat : Composition et ambitions du collectif



## Ambitions du projet

1. Assurer la **fonction de guichet unique pour les clients**
2. Porter des **fonctions transversales mutualisées** (veille, réponse au marché, formation, ...etc.), des outils et des process communs.
3. **Professionaliser les process : traçabilité et reconditionnement** répondant aux exigences réglementaires et assurantielles.
4. Coordonner les acteurs, animer et accompagner le territoire afin de **structurer une filière locale.**

# OFFRE DE SERVICE ASSEMBLÉE





# Exercice en groupe – 25'



# Restitution – 20'



# Pause déjeuner

Reprise à 13h45



# Grands Témoignages



- **BMH et La réserve des Matériaux**

Ilôt D'Alembert : déconstruction sélection, récupération de matériaux par des professionnels et vente en pied de chantier aux particuliers

- **Commune Lesneven et G4DEC**

Intégration de matériaux issus de réemploi dans une construction neuve / AMO réemploi en amont

- **Stade de Quimper et le Repair**

Déconstruction sélective à grande échelle, coopération avec des structures d'insertion



## **Brest Métropole Habitat et La réserve des Matériaux**

L'Îlot d'Alembert : déconstruction sélection, récupération de matériaux par des professionnels et vente en pied de chantier aux particuliers

**Intervenant : Fabien PERAULT**, chargé des déploiements de La Réserve des Matériaux



Déconstruction | Collecte | Soutage | Vente | Surcyclage

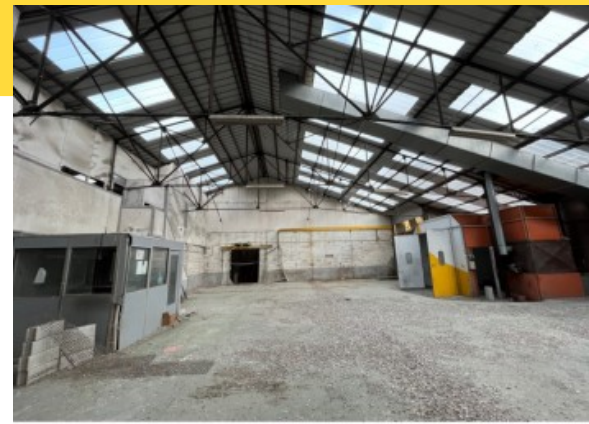
LA **RÉSERVE** DES  
**MATÉRIAUX**

La boucle du réemploi  
en pays de Brest

# RETOUR D'EXPÉRIENCE

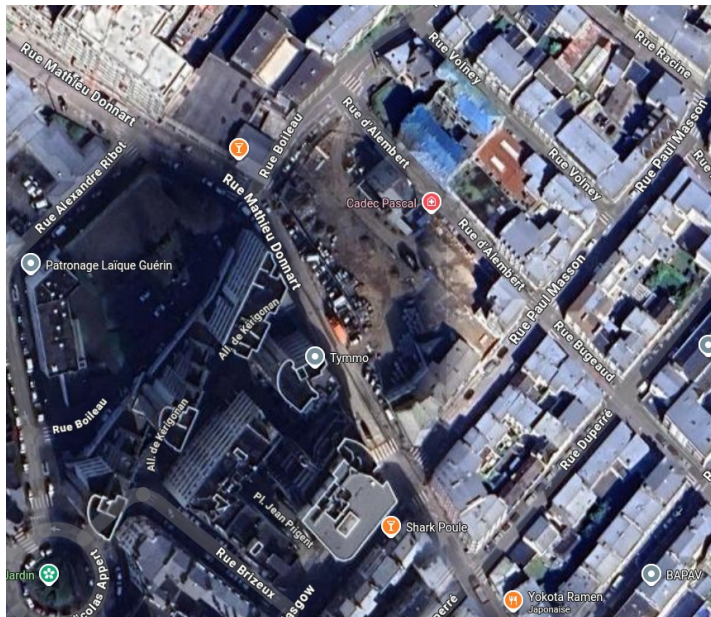
Et extraits du rapport de Murmur Réemploi





## LE PROJET

Brest Métropole Habitat prévoit la **déconstruction complète de l'îlot Alembert** pour la construction d'un nouveau programme urbain. Le projet intervient dans un quartier populaire emblématique de Brest.



## Malgré les nuages, le satellite est à jour !

# CASTING



Diagnostic PEMD



AMO Réemploi



A-AMO Réemploi



Maîtrise d'oeuvre



Déconstruction



# DÉROULÉ DE L'OPÉRATION & IMPLICATION DES ACTEURS

BAT.Y.LAB

Le réseau des bâtisseurs durables

AVRIL 2023  
DIAGNOSTIC RESSOURCES



MAI - JUIN 2023

CONSULTATION DES ENTREPRISES



JUILLET 2023  
ANALYSE DES OFFRES



NOVEMBRE 2023

LANCEMENT DU CHANTIER  
DÉPOSES POUR RÉEMPLOI



DÉCEMBRE 2023  
RECYCLERIE ÉPHÉMÈRE  
1ÈRE COLLECTE PRO  
ÉVACUATION DES INVENDUS



RECHERCHE DE REPRENEURS  
COMMUNICATION RECYCLERIE ÉPHÉMÈRE



JANVIER - FÉVRIER 2024

DÉPOSE DES CHARPENTES POUR RÉEMPLOI



2ÈME COLLECTE PRO



MARS 2024  
BILAN DU RÉEMPLOI



JUIN 2024

RÉCEPTION DES TRAVAUX



# Quelques chiffres

Ouverture **9 à 18h**

**+400 visiteurs**

**13 bénévoles**

**+90 types de  
produits en vente**

**Tous petits prix  
de 1€ à 60€**

## **LA VENTE ÉPHÉMÈRE**

**115 acheteurs**

**8,79 to  
de matières  
réemployées**

**1 886€ ht  
de ventes**

# Quelques chiffres



Entre autres :



# Les recycleries éphémères

## Notre guide



Vente éphémère en pieds  
de chantier :  
de quoi parlons-nous ?



La Réserve des Matériaux  
251b chemin de Goarem Ar Zant - 29200 Brest  
demat@la-reserve.bzh - 06 23 50 01 61  
Siret 87814367600020

## La collecte ouverte



## Ingrédients nécessaires :

- Des personnes
- Des m<sup>2</sup>
- Du délai



## **Commune Lesneven et G4DEC**

Intégration de matériaux issus de réemploi dans une construction neuve / AMO réemploi en amont

**Intervenants : Yves QUINQUIS**, adjoint au maire de Lesneven et **Virginie L'HARIDON**, Coordinatrice G4DEC





# Le réemploi des matériaux en pratique

Salle de sport communale Alice Milliat à Lesneven



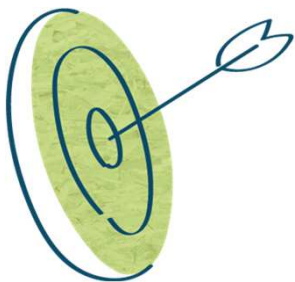


## ÉCONOMIE CIRCULAIRE :

### Le Réemploi des matériaux en pratique

**Objectif** : intégrer des matériaux issus du réemploi dans la construction de la nouvelle salle multisports de Lesneven

#### Quels intérêts ?



- **Donner une seconde vie** à des matériaux issus de la déconstruction
- Soutenir une filière d'**activité économique locale**
- **Réduire les déchets et l'impact carbone** du projet
- Devenir un **projet référent** sur la commande publique responsable



## ÉCONOMIE CIRCULAIRE :



### Les rôles des structures de réemploi:

<b>murmur-réemploi</b>  <b>La Réserve des Matériaux</b>	Sourcing des produits en fonction des chantiers de dépose et des apports directs Fourniture des produits de réemploi (nettoyage, vérification et conditionnement) Echanges réguliers avec les différents acteurs du projet Organisation du stockage et des livraisons
<b>G4DEC</b>	Coordination de la prestation réemploi, avec les structures de réemploi, MOA, MOE, entreprises, bureau de contrôle Rédaction des fiches produits avec murmur et La Réserve des Matériaux Tableau de bord et suivi, compilation des données Coordination des échanges et des validations des matériaux Préparation du calendrier d'intervention Réunion de sensibilisation des entreprises



## ÉCONOMIE CIRCULAIRE :

**12 lots issus du réemploi** : cloisons en stratifié compact, miroirs, carrelage, faïence, séparatifs d'urinoirs, portes intérieures, WC, urinoirs, lavabos, lave-mains, portes en stratifié compact



### En pratique :

- Proposition de gisement envoyée par murmur ou LRDM
  - Rédaction des fiches produits par le G4DEC / murmur/ LRDM
  - Validation des fiches produits par : MOE/MOA, l'entreprise et le bureau de contrôle
  - Livraison du gisement et signature du bon de livraison
- => Le G4DEC coordonne les échanges, veille à la mise à jour du calendrier et compile les données



## ÉCONOMIE CIRCULAIRE :

### Résultat:

**3**/11 lavabos PMR, **3**/5 lave-mains, **3**/3 urinoirs, **8**/8 WC suspendus, **11**/11 miroirs, **2**/2 séparatifs d'urinoirs, **1** cloison/ 18m<sup>2</sup>, **340m<sup>2</sup>**/305 m<sup>2</sup> de faïence, **72m<sup>2</sup>**/68m<sup>2</sup> de carrelage

### Points de vigilance :



- Temps de réponse au marché pour les structures de réemploi
- Réactivité nécessaires des partenaires sur les propositions de gisements
- Difficultés de sourcing
- Temporalités et Stockages
- Temps d'échanges avec les entreprises
- Signature des fiches produits et des bons de livraison



## **Stade de Quimper et le Repair**

Déconstruction sélective à grande échelle, coopération avec des structures d'insertion

**Intervenants : Mathieu CIROU**, coordinateur du Repair



# Retour d'expérience

## Chantier de dépose préservante

### Quimper - stade de Penvillers (11/2022 à 02/2023)



RÉEMPLOI  
DE MATÉRIAUX  
EN PAYS DE MORLAIX

# Avant le chantier

Objet du chantier : Démolition du stade de Penvillers

Maîtrise d'ouvrage : Ville de Quimper

Titulaire du marché : Le Pape TP

Dépose préservante : groupement monté par Le Repair

Ville de Quimper :

- étude technico-économique pour comparer le coût du réemploi, de la démolition et du recyclage.
- contact avec Le Repair pour diagnostic ressources : 289 t identifiées réemployables
- écriture du marché : création d'un lot "réemploi, désamiantage, démolition"
- intégration partielle de la liste de matériaux réemployables fournie par Le Repair : 31 t au marché

	étude de prix	préparation	suivi et coordination affaire	coordination chantier	opérateur dépose et manutention	suivi exutoires
<b>Le Repair</b> Mathieu Cirou - chargé d'affaire 3 opérateurs	X	X	X	X	X	X
<b>Ronan Cornec</b> (Dafarnaüm / Penn ar Bat)	X	X		X	X	X
<b>Andréas Campagno</b> (Dafarnaüm)				X	X	X
<b>Renaud Calvez</b> (Penn ar Bat)				X	X	
<b>Prélude</b> 1 encadrant technique de 3 à 7 personnes en insertion (moy : 5,4)					X	





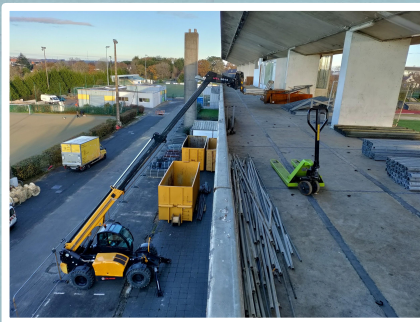
# Le chantier



TRAVAIL RÉALISÉ	Nbre H	étude de prix et préparation	phase chantier avec Prélude (21/11 au 13/01)	fin de chantier et logistique (16/01 au 24/02)
Le Repair	523	210	119	194
Equipe Prélude	720		720	
Ronan Cornec	226	70	104	52
Andréas Campagno	133		133	
Renaud Calvez	126		126	
<b>TOTAL CHANTIER</b>	<b>1728</b>	<b>280</b>	<b>1202</b>	<b>246</b>
		16%	70%	14%



# Le chantier



*extrait bilan matériaux déposés x objectifs*

Matériau	ID	nb prévi	nb réel réemp	poids total (kg)	objectif réemploi fixé	% réemployable / objectif	commentaire
<b>ISOLATION</b>			756	4817			
Dalles Fibralth	IS 01	275	275	3009	75%	100%	
Rails fibralth	IS 01	?	?	390	75%	100%	linéaire non mesuré, ensemble réemployable
Rouleaux de laine de verre	IS 02	14	9	279	80%	64%	mauvais état d'une partie des matériaux
Dalles de faux-plafond 120*60	IS 03	322	322	1071	75%	100%	
Dalles de faux-plafond 60*60	IS 04	300	150	68	80%	50%	mauvais état d'une partie des matériaux
<b>MENUISERIES</b>			80	2923			
Fenêtre fixe alu simple vitrage	MN 01	39	35	700	80%	90%	légère casse
Fenêtre PVC double vitrage	MN 02	11	10	1285	100%	91%	





# Les exutoires

Destination des matériaux	poids (kg)	%	distance (km)
Le Repair <i>recyclerie de matériaux - Pleyber-Christ</i>	30 441	67%	70
La P'tite Boîte <i>recyclerie généraliste - Pont-l'Abbé</i>	5 523	12%	20
Ferme de Caric <i>Maraîcher bio - La Forêt-Fouesnant</i>	4 901	11%	17
Flux <i>Tiers-lieu - Quimper</i>	2 347	5%	2
Atelier Z <i>Tiers-lieu - Névez</i>	747	2%	39
La Cuisine Mobile <i>Lieu itinérant - Melgven</i>	628	1%	26
La Maison Glaz <i>Tiers-lieu - Névez</i>	30	0%	96
Particuliers Quimper et environs	808	2%	0-15
<b>TOTAL poids</b>	<b>45 425</b>		
<b>TOTAL km parcourus avec ensemble des chargements</b>			<b>952</b>





**Le quizz : Qu'avez-vous retenu de la  
journée ?**



# Le Quizz !



go.klaxoon.com/VKTRQSX

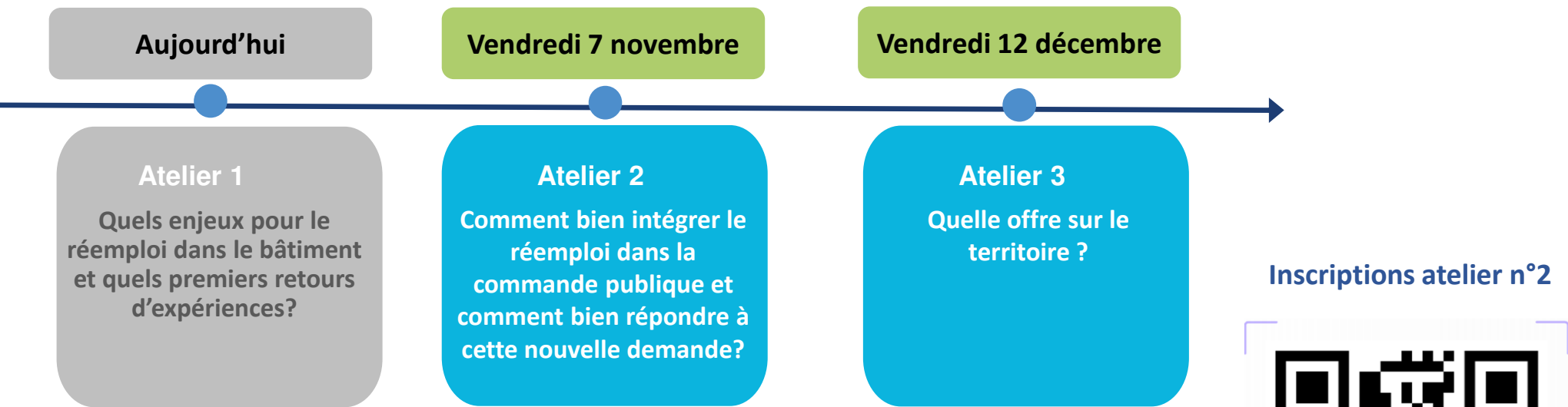
go.klaxoon.com

# VKTRQSX



# Conclusion de la journée

# Et la suite ?



Pour plus d'informations :  
**Eve Quillévére**  
*Chargée de mission mobilité durable et transition écologique*  
Pôle métropolitain du Pays de Brest  
[eve.quillevere@pays-de-brest.fr](mailto:eve.quillevere@pays-de-brest.fr)

Inscriptions atelier n°2

