

Pour toute question relative au GIP :
Pôle métropolitain du Pays de Brest
Tél. 02 98 00 62 30
E-mail : contact@pays-de-brest.fr

Pour toute question sur le site internet :
Sandrine Berthelé
Tél. 02 98 44 64 45
E-mail : contact@brest-terres-oceanes.fr

LES OFFICES DE TOURISME

BREST MÉTROPOLE

Tél. 02 98 44 24 96
E-mail : contact@brest-metropole-tourisme.fr

CAMARET-SUR-MER

Tél. 02 98 27 93 60
E-mail : ot.camaret@wanadoo.fr

CROZON

Tél. 02 98 27 07 92
E-mail : officedetourisme@crozon.fr

LAMPAUL-PLOUARZEL

Tél. 02 98 84 04 74
E-mail : lampaul-plouarzel.omt@orange.fr

LANILDUT - TOURISME EN IROISE

Tél. 02 98 48 12 88
E-mail : tourisme.iroise@orange.fr

LE CONQUET

Tél. 02 98 89 11 31
E-mail : courrier@leconquet.fr

LE FAOU

Tél. 02 98 73 04 00
E-mail : tourisme@cc-aulne-maritime.fr

LESNEVEN - CÔTE DES LÉGENDES

Tél. 02 29 61 13 60
E-mail : tourisme@lesneven-cotedeslegendes.fr

PAYS DES ABERS

Tél. 02 98 04 05 43
E-mail : office@abers-tourisme.com

PAYS DE LANDERNEAU-DAOULAS

Tél. 02 98 85 13 09
E-mail : tourisme.cc@pays-landerneau-daoulas.fr

PLOUARZEL

Tél. 02 98 89 69 46
Email : omt.plouarzel@wanadoo.fr

PLOUDALMÉZEAU

Tél. 02 98 48 73 19
E-mail : accueil.tourisme@ploudalmezeau.fr

PLOUGONVELIN

Tél. 02 98 48 30 18
E-mail : tourisme@plougonvelin.fr

SAINT-RENAN

Tél. 02 98 84 23 78
E-mail : tourisme@saint-renan.fr

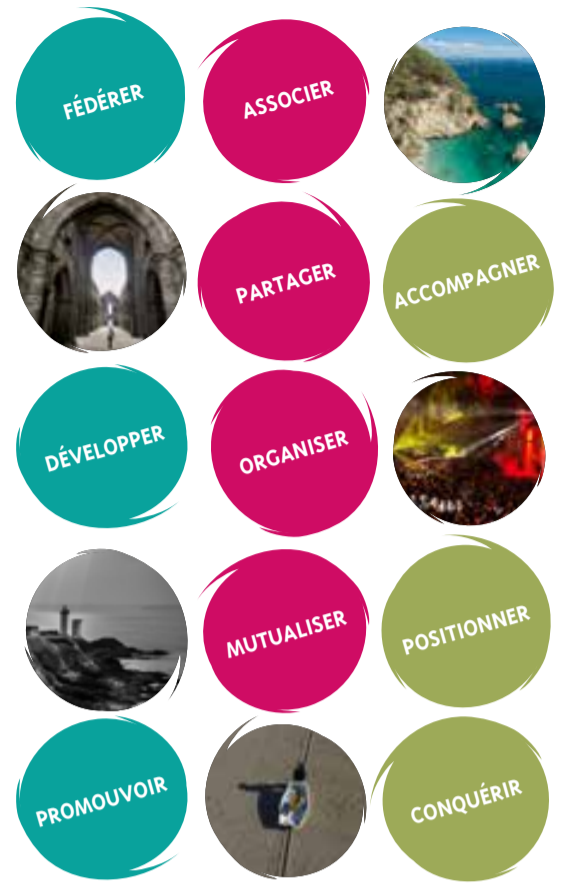


FLASHEZ SUR UNE BRETAGNE QUI ÉTONNE ET DÉPAYSE

Pour en savoir plus sur la destination Brest terres océanes, rendez-vous sur www.brest-terres-oceanes.fr



dynamo+ JANVIER 2015 - Photos : Maxime Chermat, Emmanuel Berthier, Pierre Torset, Julien Tocanier, André Saunier



Brest terres océanes BRETAGNE INTENSE

www.brest-terres-oceanes.fr

Ces outils sont mis à disposition de tous les prestataires touristiques locaux sur le site web de Brest terres océanes : www.brest-terres-oceanes.fr/espace-pro



Composé de cartes touristiques, cartes postales, posters, autocollants, et fourni gratuitement aux professionnels du tourisme, il déploie avec force l'association d'idée « Brest terres océanes = Bretagne intense ».

4 « Kit « Bretagne intense » »

Depuis juin 2014, les visiteurs peuvent préparer leur séjour en Pays de Brest sur un site internet de destination et sur sa version mobile qui rassemblent l'ensemble de l'offre touristique. Cette plateforme éditoriale et commerciale propose un contenu co-produit par les offices de tourisme et les prestataires locaux.



3 Site internet



Éditée en avril 2014, cette carte rassemble les points d'intérêt incontournables de la destination. Avec ce support, l'objectif est d'inciter les visiteurs à prolonger ou renouveler leur séjour sur Brest terres océanes.

2 Carte touristique

Cette identité a vocation à être partagée par tous les acteurs touristiques locaux dans leur communication. La signature « Bretagne intense » positionne la destination comme un concentré de Bretagne qui correspond à une attente forte des clientèles.



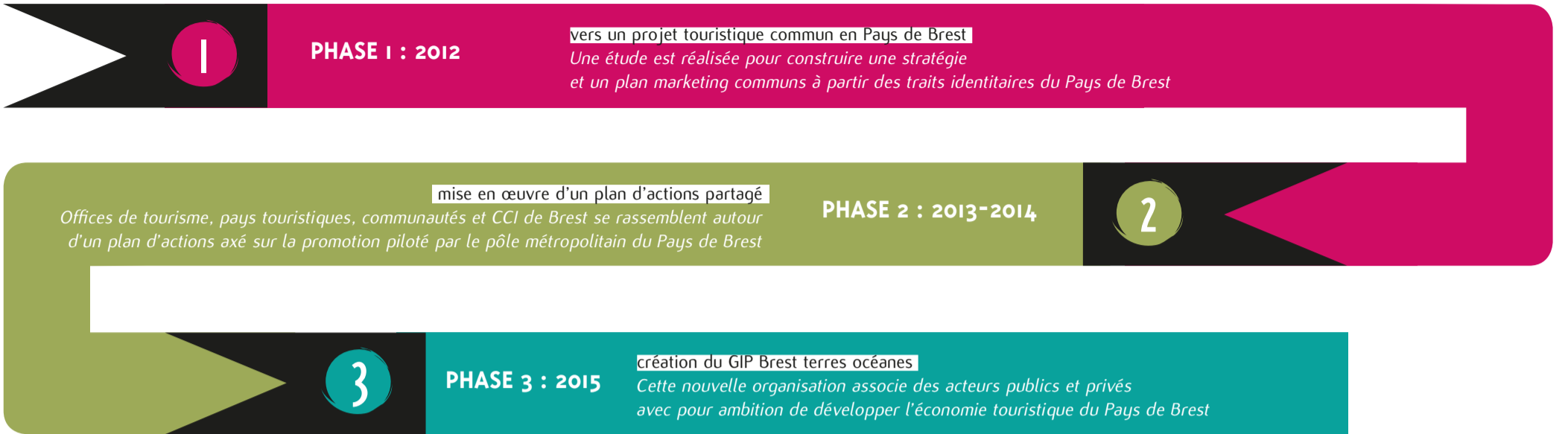
1 Charte graphique

Brest terres océanes est dotée en 2014 de premiers outils de promotion mutualisés, pour plus d'efficacité en termes d'image, de notoriété et de mise en marché de l'offre touristique du Pays de Brest.

UNE PROMOTION MUTUALISÉE POUR PLUS D'EFFICACITÉ



AU CŒUR DE L'ATTRACTIVITÉ DE LA BRETAGNE



18 membres constitutifs

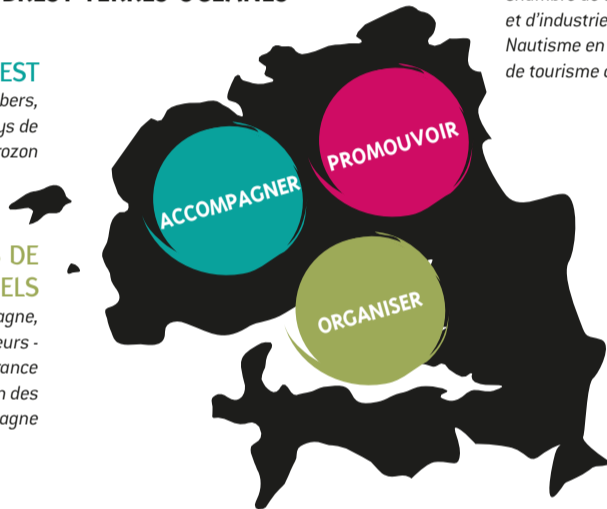
PUBLICS ET PRIVÉS AU SEIN DU GIP BREST TERRES OcéANES

7 COMMUNAUTÉS DU PAYS DE BREST
 Brest métropole, CC Pays d'Iroise, CC Pays des Abers, CC Pays de Lesneven-Côte des Légendes, CC Pays de Landerneau-Daoulas, CC Aulne Maritime, CC Presqu'île de Crozon

7 ORGANISATIONS DE PROFESSIONNELS
 Club des hôtels - pointe Bretagne, Club des campings - pointe Bretagne, Restaurateurs - pointe de Bretagne, Loisirs en Finistère, Gîtes de France du Finistère, Clévacances du Finistère, Fédération des agences réceptives en Bretagne

DES MEMBRES ASSOCIÉS

Offices de tourisme du Pays de Brest, Finistère Tourisme, Comité Régional du Tourisme, Chambre d'agriculture, Chambre de métiers et de l'artisanat, Parc naturel régional d'Armorique, Parc naturel marin d'Iroise...

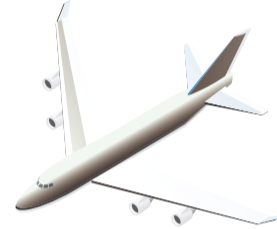


4 OPÉRATEURS TOURISTIQUES

Chambre de commerce et d'industrie de Brest, Brest'aim, Nautisme en Finistère, office de tourisme de Brest métropole

Une métropole

PORTE D'ENTRÉE À FORTE NOTORIÉTÉ



1 million
 DE PASSAGERS / an

Sur les lignes de l'aéroport Brest Bretagne 1^{er} aéroport breton

- Un vaste territoire de 400 000 habitants, espace riche et diversifié de consommation touristique
- 10 liaisons TGV quotidiennes avec Paris
- 2 voies rapides gratuites

Un pôle de séduction

LA MER D'IROISE ET LA PRESQU'ÎLE DE CROZON



300 000
 PASSAGERS / an

Des traversées quotidiennes vers les îles via les liaisons maritimes

- Molène et Ouessant en mer d'Iroise, labellisés réserve de biosphère mondiale par l'Unesco
- La route des phares de Brest à Plouguerneau : phare de l'île Vierge, de Trézien, de Saint Mathieu... et un musée unique en France les Phares & Balises au phare du Créac'h
- La presqu'île de Crozon, classée espace remarquable de Bretagne



SENSATIONS NAUTIQUES



180 km²
 DE RADE

La plus grande d'Europe, navigable toute l'année
 ● 5 ports de plaisance : l'Aber Wrac'h à Landéda, Camaret-sur-Mer, Morgat à Crozon, la marina du Château et le port du Moulin Blanc à Brest

CAP SUR LA PLEINE NATURE ET LES LOISIRS



450 km
 DE GR

Sentiers de randonnée de Goulven à Crozon
 ● 2 parcs naturels : Le Parc naturel marin d'Iroise et le Parc naturel régional d'Armorique
 ● Un patrimoine d'exception : Le site de Meneham et les enclos paroissiaux



10 millions
 DE VISITEURS en 20 ans

Océanopolis à Brest, 1^{er} équipement touristique de Bretagne par sa fréquentation
 ● La Récré des 3 curés à Milizac, 1^{er} parc d'attraction de Bretagne (190 000 visiteurs par an)

EMBARQUEMENT POUR LA CULTURE



130 000
 VISITEURS / an

Le FHEL à Landerneau, fonds d'art contemporain propulsé au 1^{er} plan avec l'exposition Miró
 ● Le festival du Bout du Monde à Crozon, rendez-vous majeur des musiques du monde (60 000 festivaliers)