

Pays de Brest  
PÔLE MÉTROPOLITAIN



# Élaboration de la trame verte et bleue pour la révision du SCoT du Pays de Brest

LA PRÉFIGURATION  
DES CONTINUITÉS  
ÉCOLOGIQUES

# • La trame verte et bleue (TVB)

## • une réponse à l'érosion de la biodiversité

- **Constat** : la régression de la biodiversité, y compris dite « ordinaire »

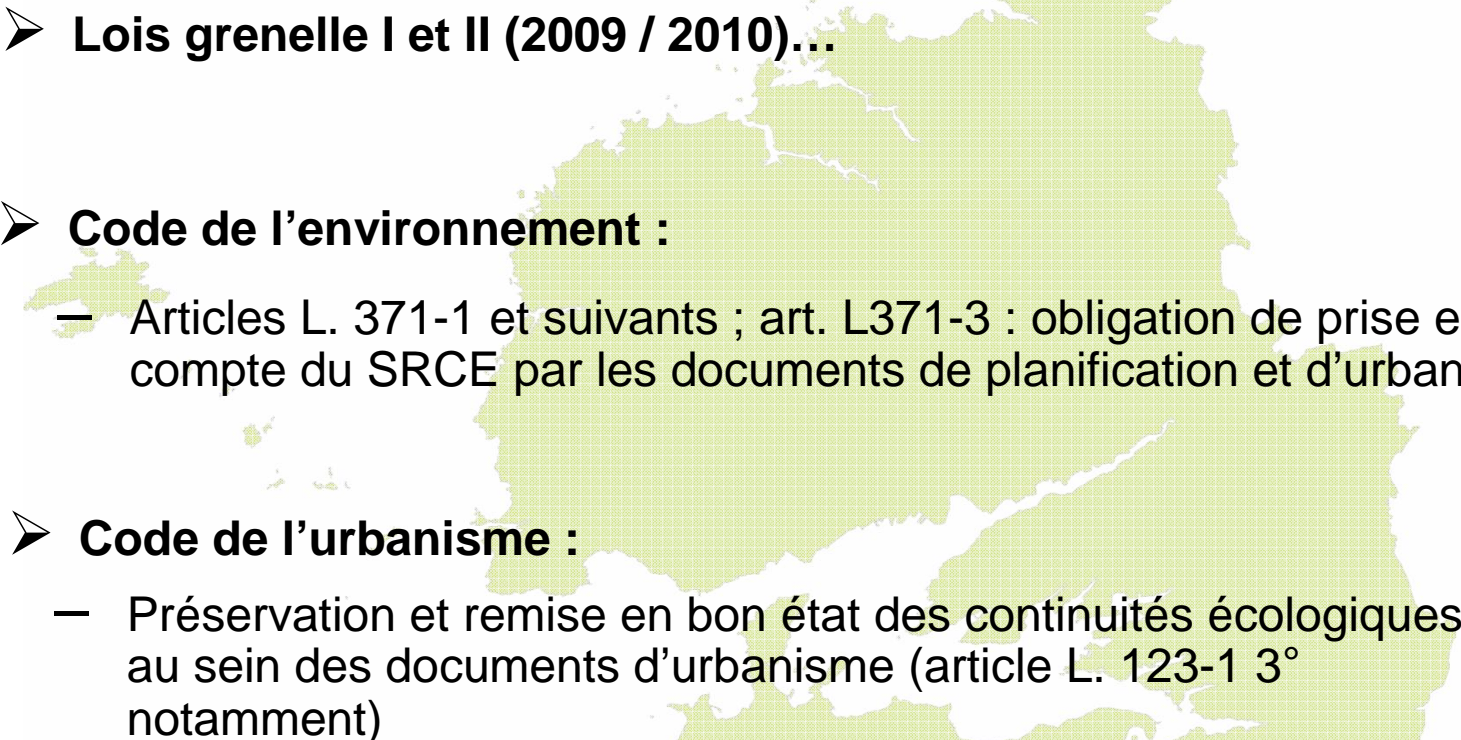


- **Une cause majeure** : limiter la destruction et la fragmentation des habitats naturels



- **La trame verte et bleue apporte une réponse à l'érosion de la biodiversité**

## • Le cadre réglementaire

- 
- **Lois grenelle I et II (2009 / 2010)...**
  - **Code de l'environnement :**
    - Articles L. 371-1 et suivants ; art. L371-3 : obligation de prise en compte du SRCE par les documents de planification et d'urbanisme
  - **Code de l'urbanisme :**
    - Préservation et remise en bon état des continuités écologiques au sein des documents d'urbanisme (article L. 123-1 3° notamment)

## • Les objectifs de la TVB

« Il s'agit d'une démarche qui se veut d'abord être un outil d'aménagement et de valorisation du territoire »

### ➤ Des objectifs d'abord écologiques ... :

- Conserver et améliorer la qualité écologique des milieux terrestres et aquatiques qu'ils soient ordinaires ou remarquables (approche intégratrice).
- Prendre en compte le déplacement des espèces et faciliter la libre circulation de la flore et de la faune sauvages (approche fonctionnelle s'appuyant sur la notion de réseau).

### ➤ ... mais également socio-économiques :

- Favoriser la synergie avec les politiques existantes.
- Préserver les services rendus par la biodiversité.
- Contribuer à l'amélioration du cadre de vie.
- Prendre en compte les activités économiques.
- Associer de nombreux acteurs autour de la prise en compte de la biodiversité.

# • La TVB à différentes échelles

➤ Continuités écologiques d'un territoire = nécessité d'une prise en compte :

- des enjeux identifiés à l'échelle de ce territoire
- des enjeux identifiés aux niveaux territoriaux supérieurs

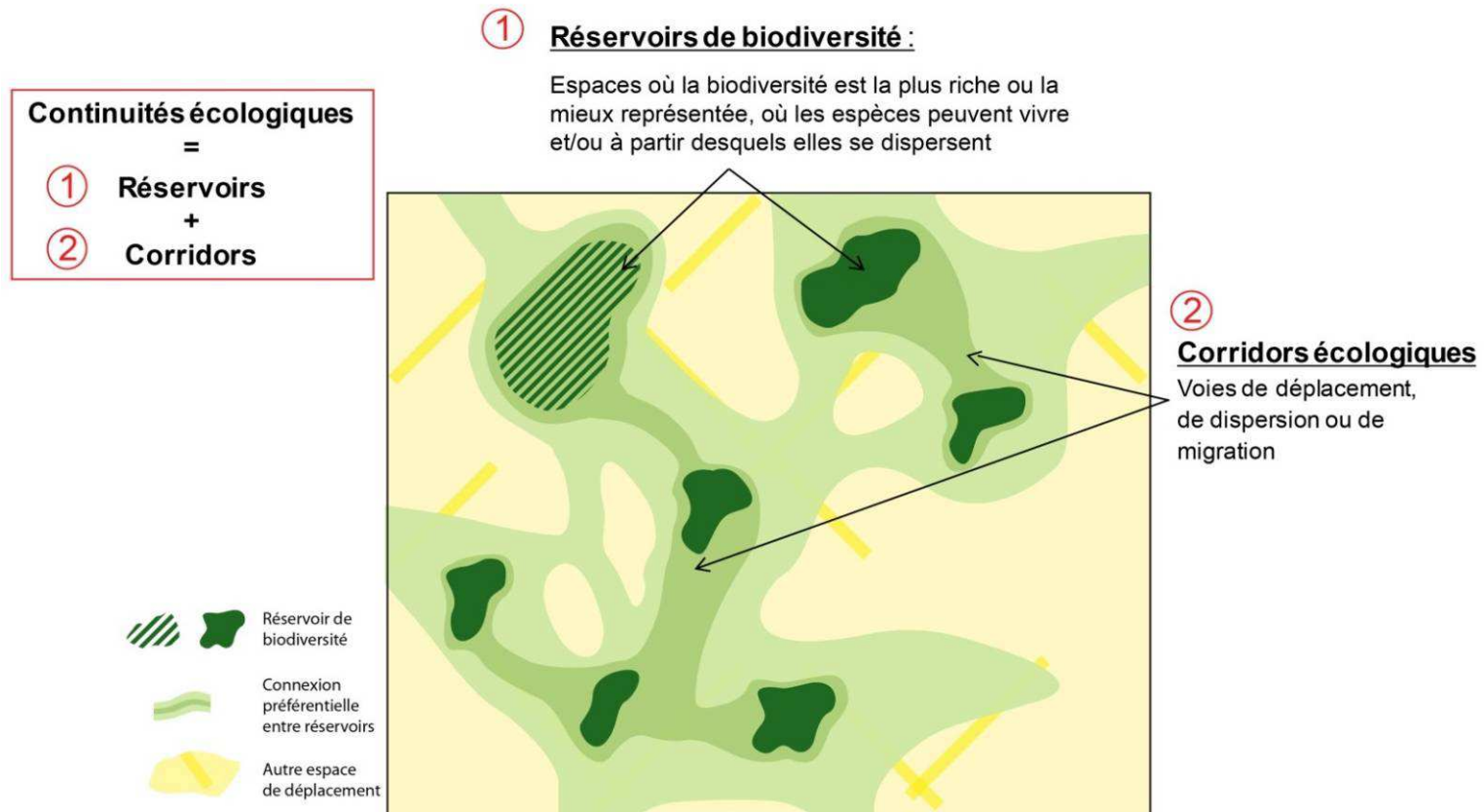
➤ Définition des continuités écologiques à des échelles adaptées à chaque niveau de territoire :

- Région : 1:100 000 = SRCE
- Intercommunalité : 1:50 000 / 1:25 000
- Commune : 1:10 000 / 1:5 000

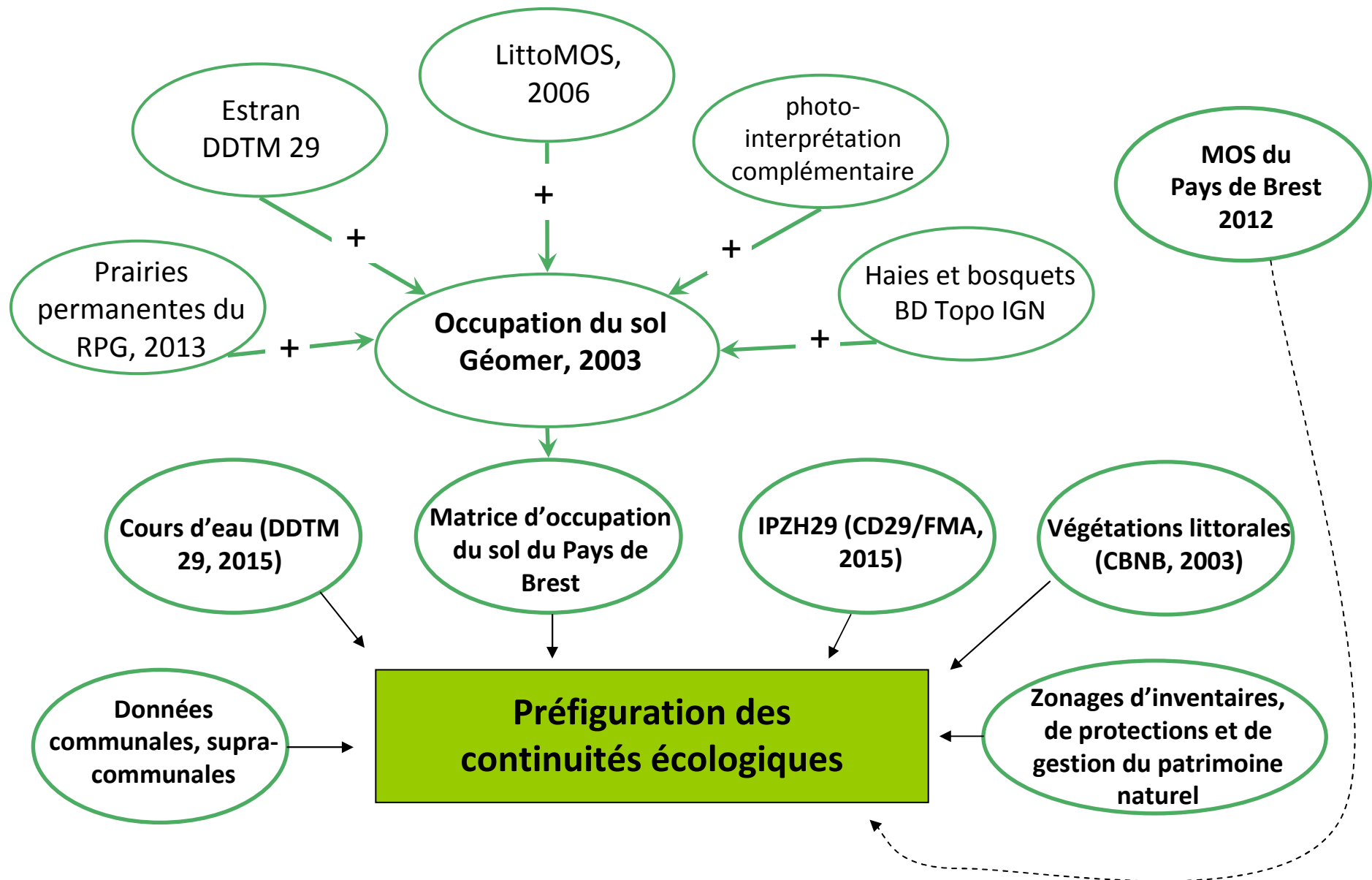


# La notion de continuités écologiques

- En pratique : continuités écologiques = réservoir de biodiversité + corridors écologiques.

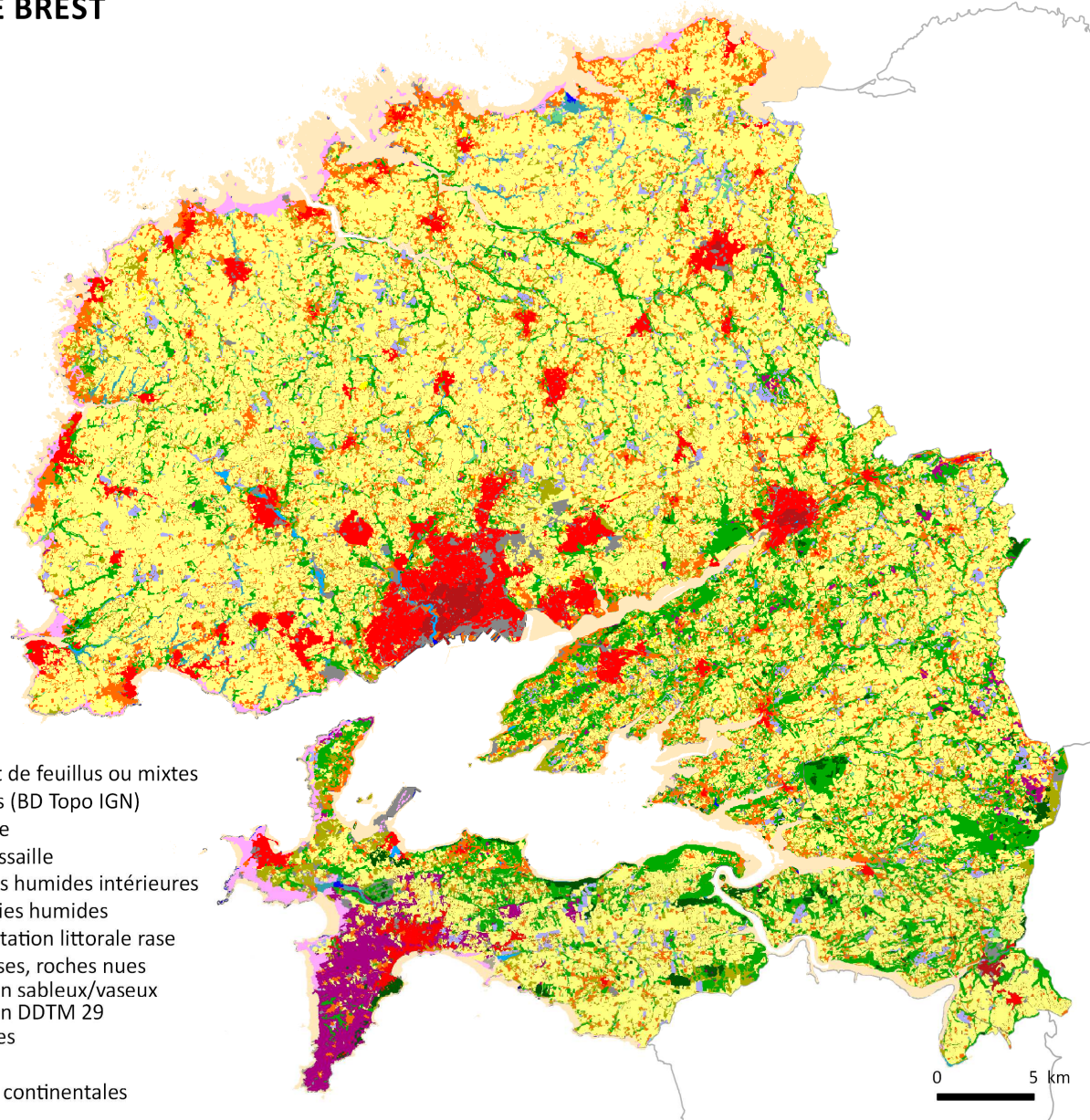
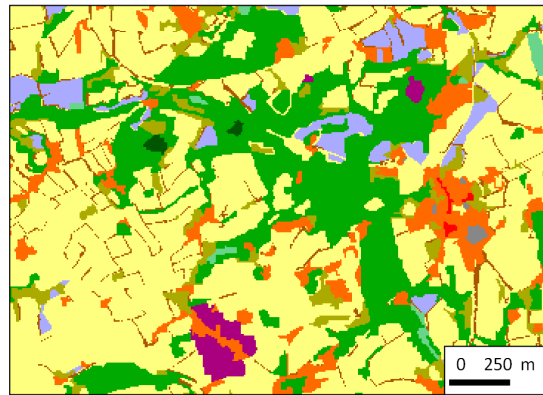


# LES DONNÉES D'ENTRÉE



# La matrice de travail

## OCCUPATION DU SOL DU PAYS DE BREST



### Occupation du sol

- |                                     |                             |
|-------------------------------------|-----------------------------|
| Tissu urbain dense                  | Forêt de feuillus ou mixtes |
| Tissu urbain discontinu             | Haies (BD Topo IGN)         |
| Tissu semi urbain                   | Lande                       |
| Zone industrielle et commerciale    | Broussaille                 |
| Infrastructures, grands équipements | Zones humides intérieures   |
| Equipements sportifs                | Prairies humides            |
| Equipements de loisirs              | Végétation littorale rase   |
| Carrières, décharges, chantiers     | Falaises, roches nues       |
| Terres cultivées, prairies          | Estran sableux/vaseux       |
| Cultures hors-sol et sous serres    | Estran DDTM 29              |
| Prairies permanentes (RPG, 2013)    | Algues                      |
| Forêts de résineux                  | Mer                         |
|                                     | Eaux continentales          |



# Une approche par sous-trames

- Sous-trames préconisées par le SRCE

→ Forêts / Bois

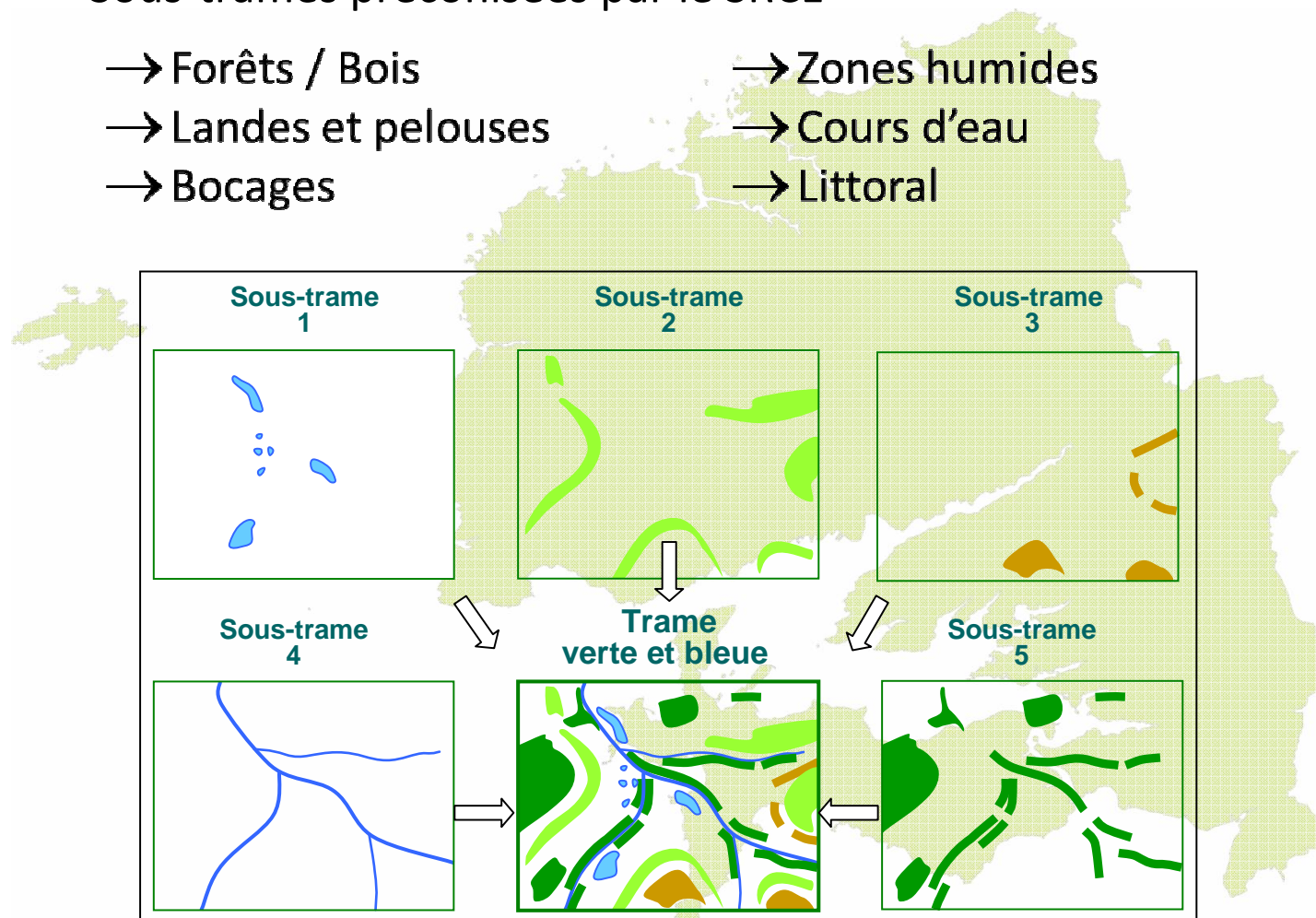
→ Landes et pelouses

→ Bocages

→ Zones humides

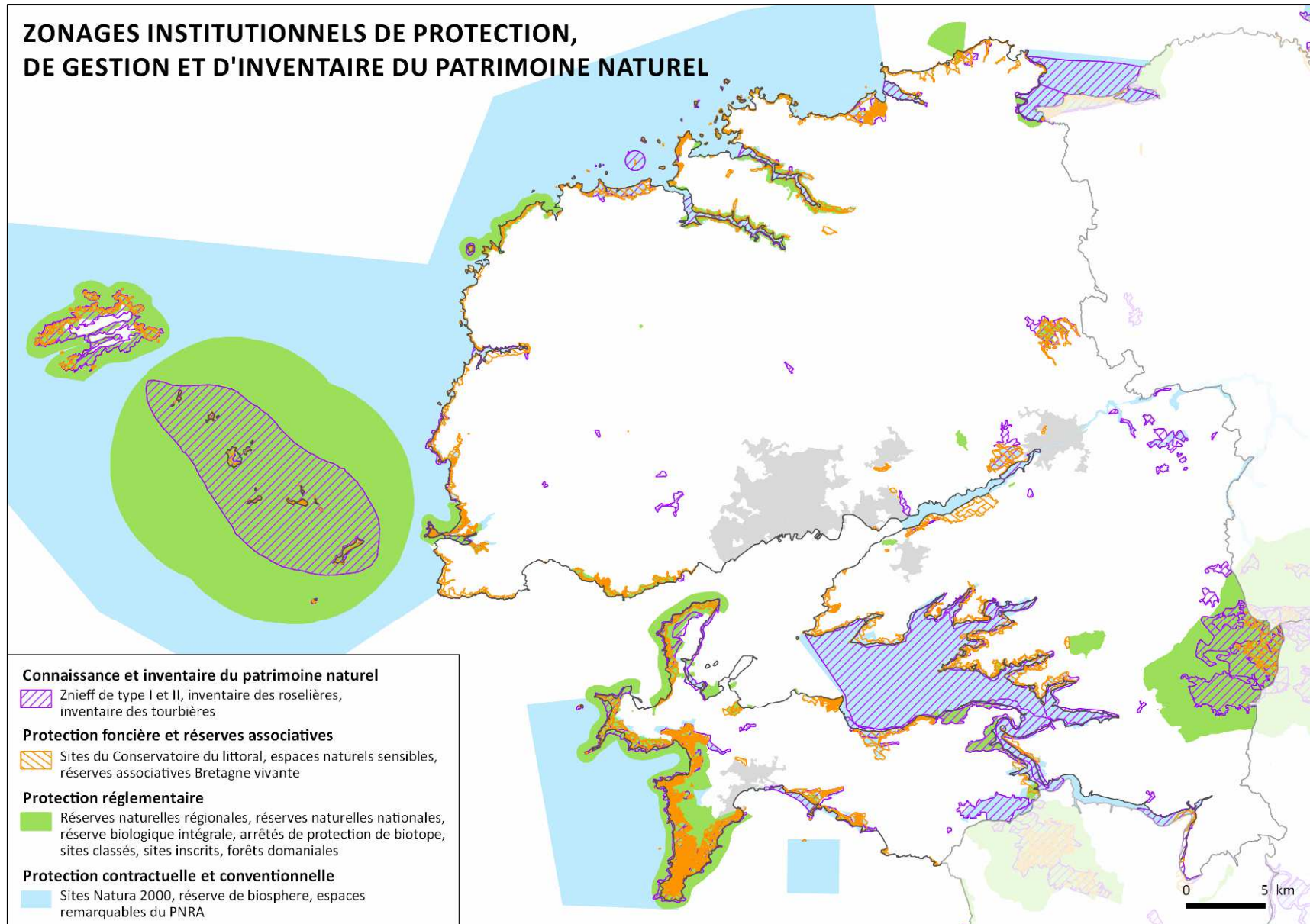
→ Cours d'eau

→ Littoral



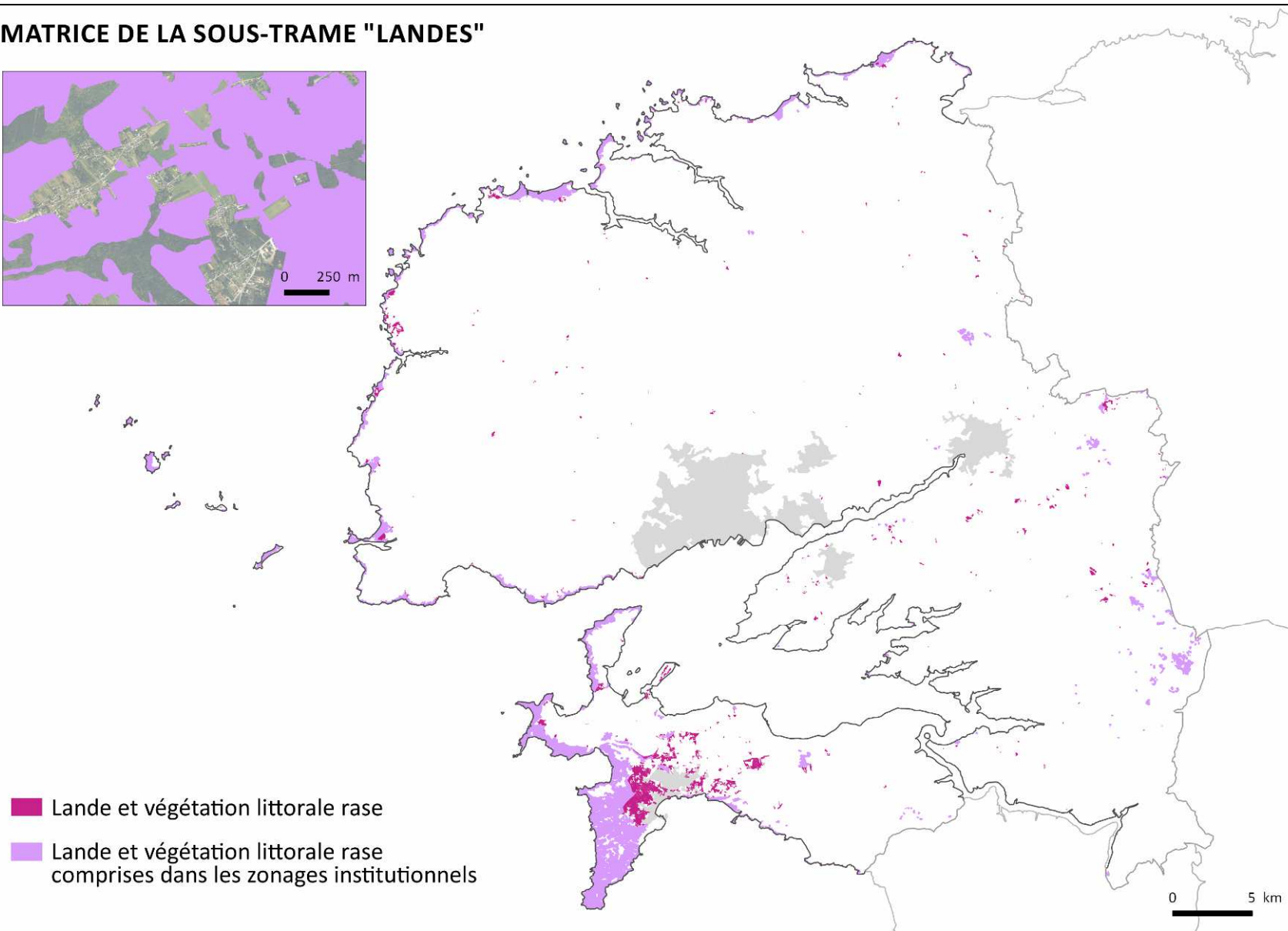
# Les zonages institutionnels

## ZONAGES INSTITUTIONNELS DE PROTECTION, DE GESTION ET D'INVENTAIRE DU PATRIMOINE NATUREL



# SOUS-TRAME « LANDES »

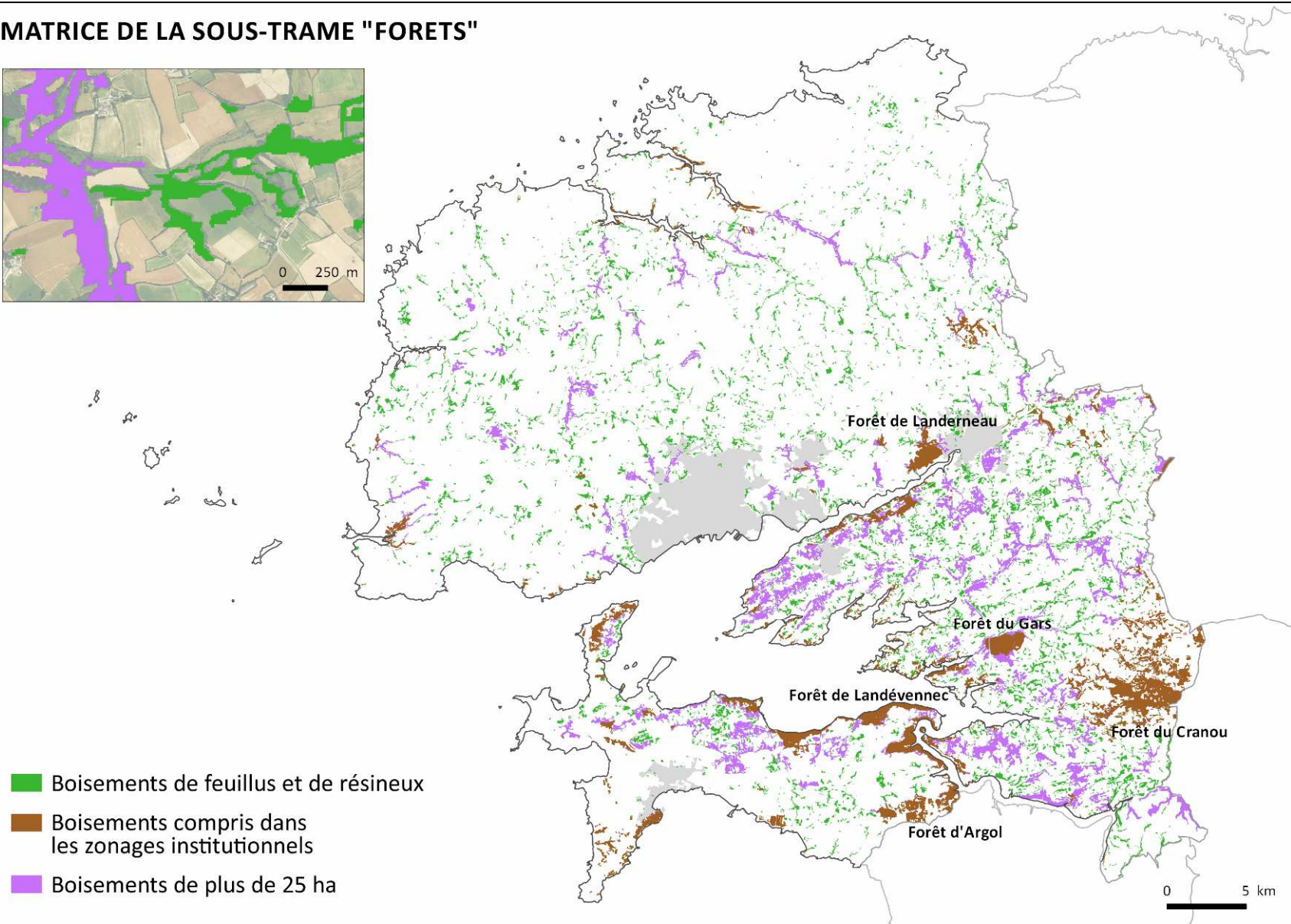
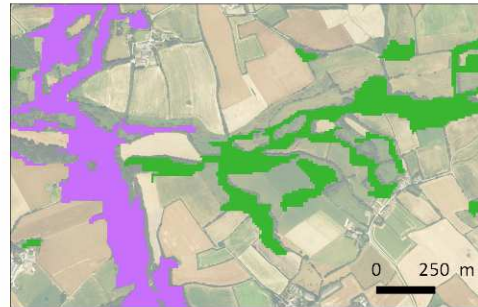
MATRICE DE LA SOUS-TRAME "LANDES"



- Lande et végétation littorale rase
- Lande et végétation littorale rase comprises dans les zonages institutionnels

# SOUS-TRAME « FORÊTS »

MATRICE DE LA SOUS-TRAME "FORETS"

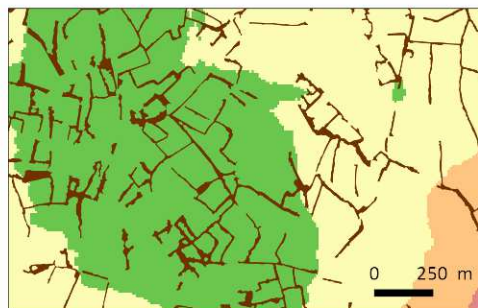


- Boisements de feuillus et de résineux
- Boisements compris dans les zonages institutionnels
- Boisements de plus de 25 ha

# SOUS-TRAME « BOCAGE »

## DENSITÉ DES HAIES DU PAYS DE BREST

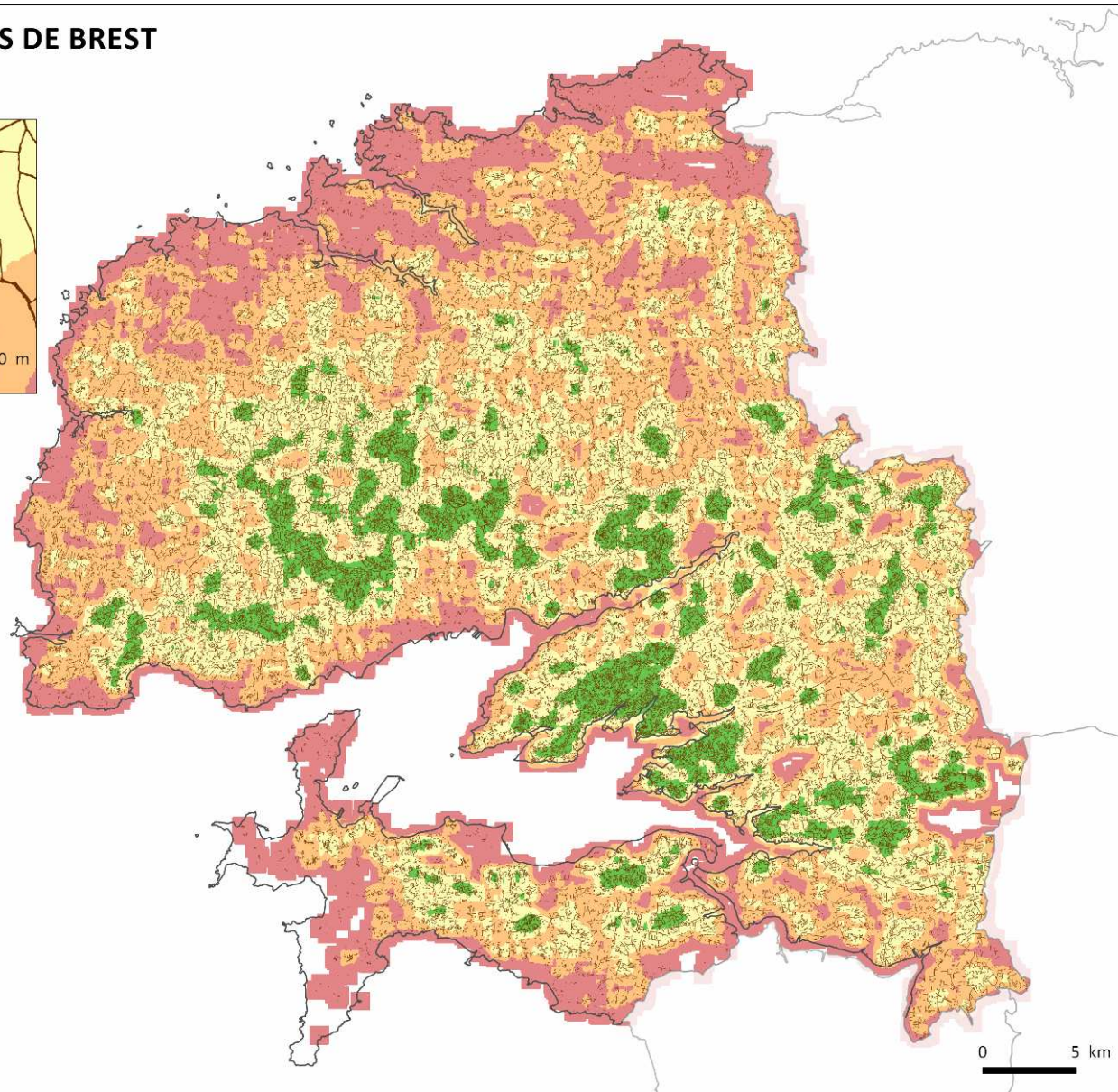
Classe "haies" de la BD Topo IGN



— Haies (BD Topo IGN)

### Densité des haies (BD Topo IGN)

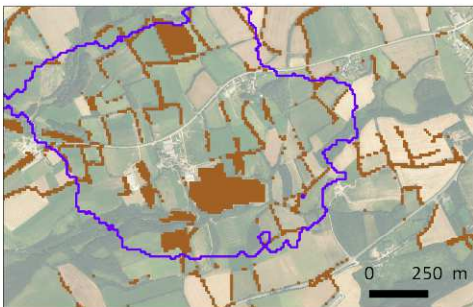
- Densité très faible
- Densité faible
- Densité moyenne
- Densité forte



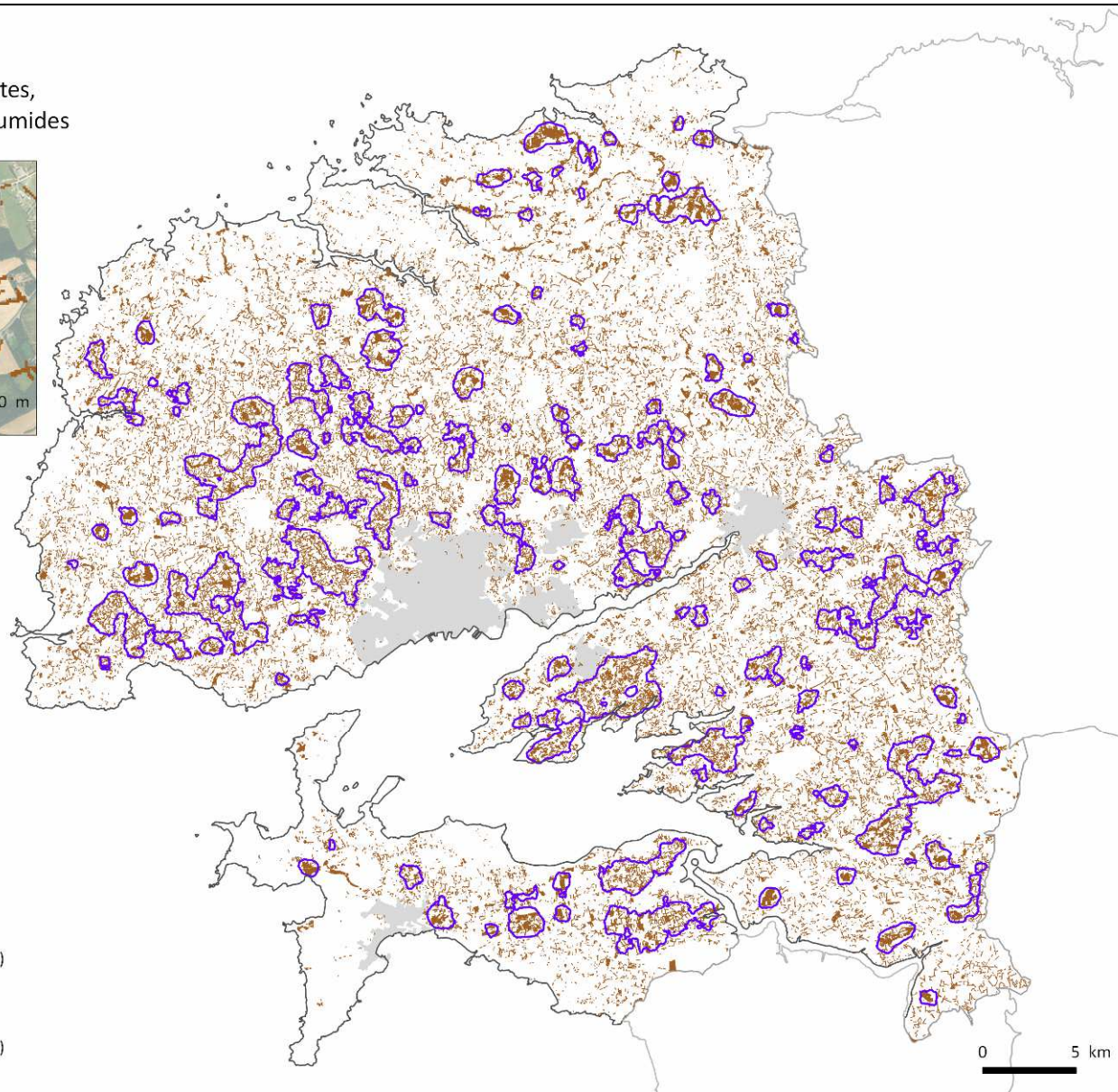
# SOUS-TRAME « BOCAGE »

## BOCAGE DU PAYS DE BREST

Complexe de haies, prairies permanentes, bosquets, prairies humides et zones humides







-  Bocage  
(complexe de haies, prairies permanentes, bosquets, prairies humides et zones humides)
-  Zone de forte densité de bocage  
(complexe de haies, prairies permanentes, bosquets, prairies humides et zones humides)

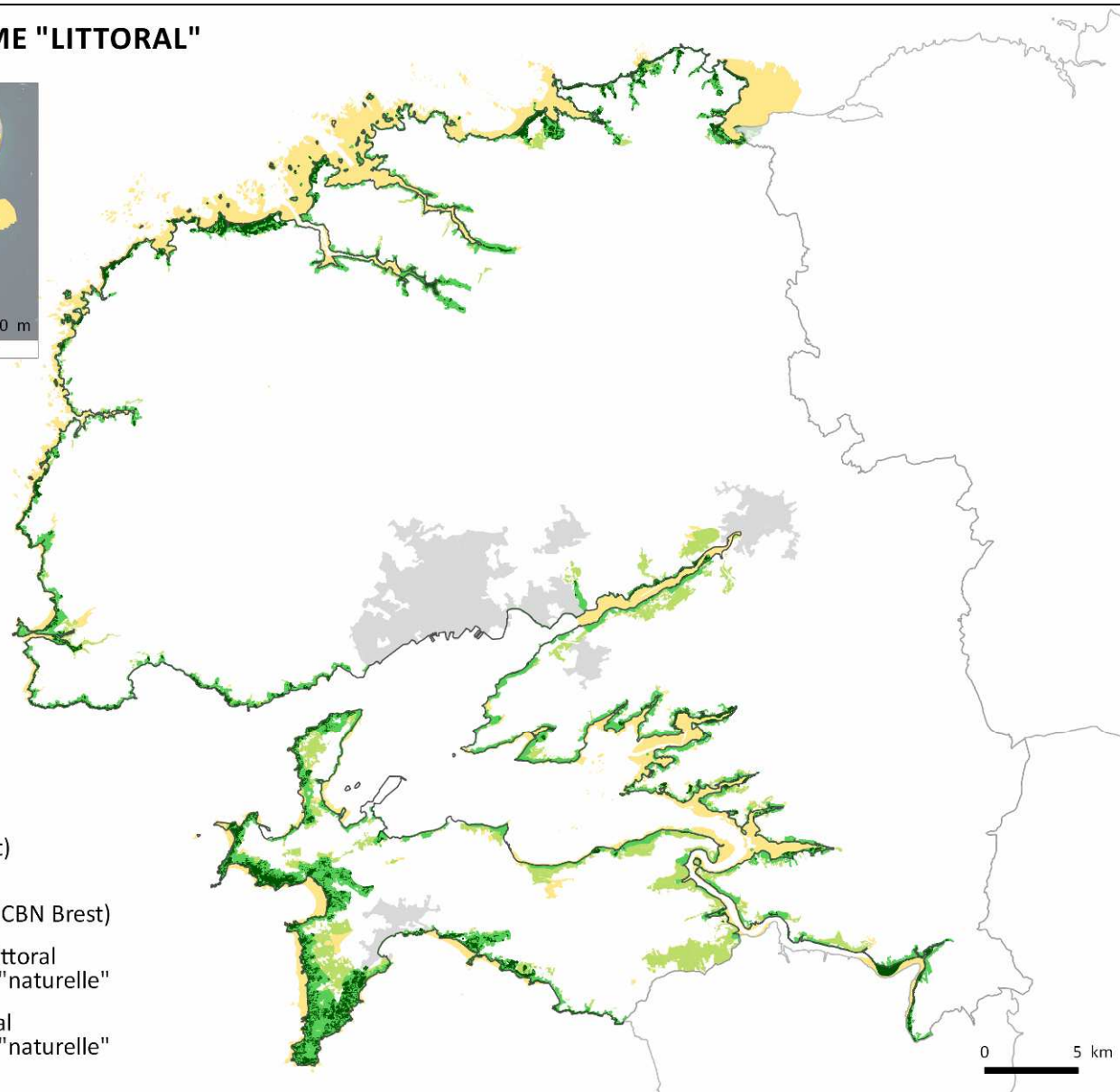


# SOUS-TRAME « LITTORAL »

## MATRICE DE LA SOUS-TRAME "LITTORAL"

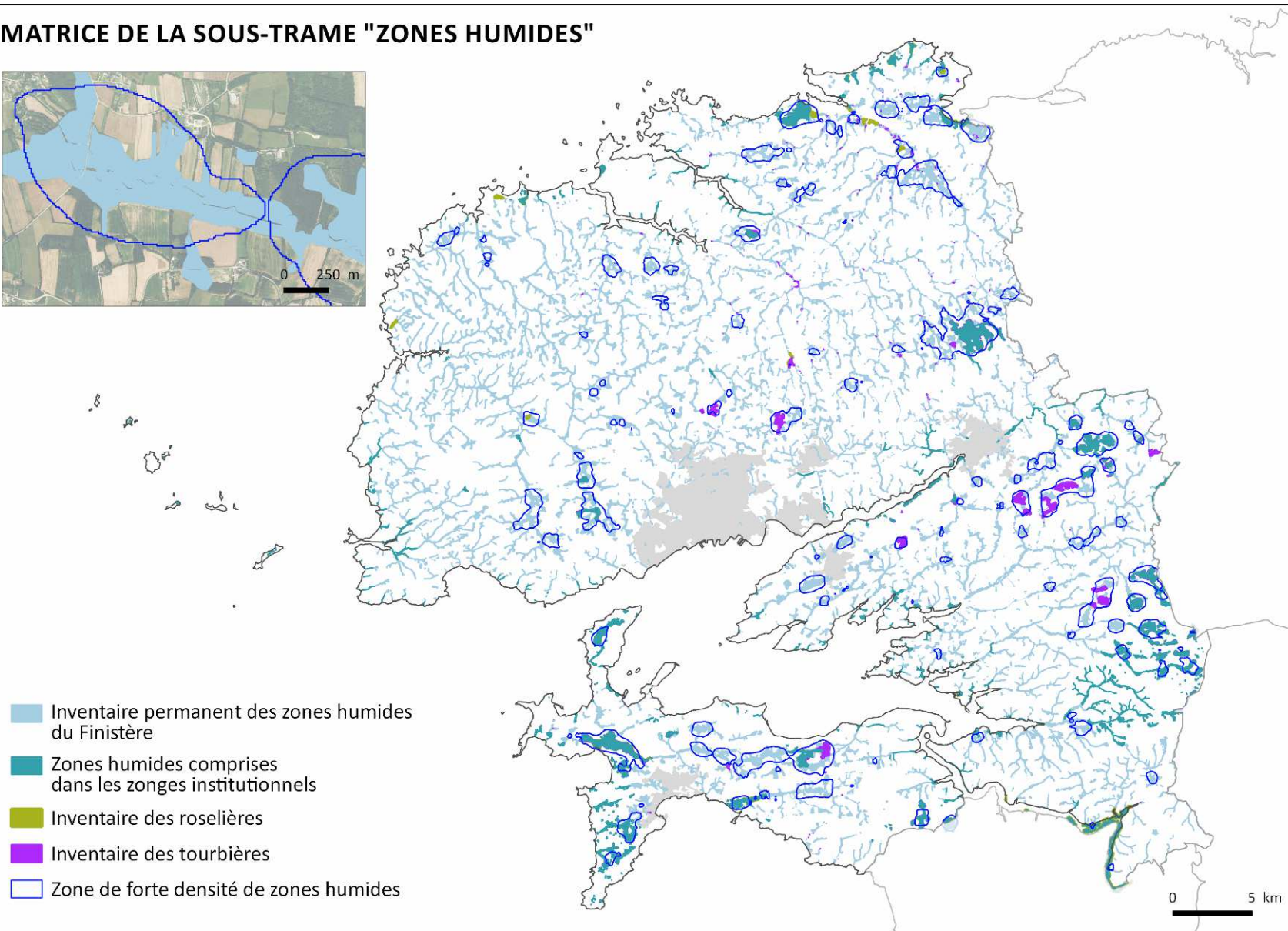
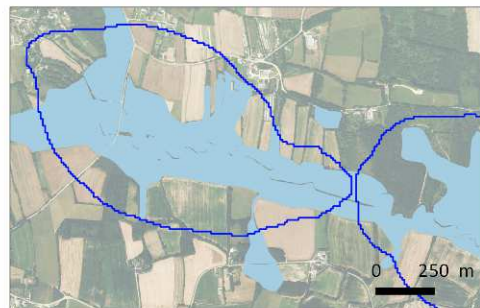







-  Habitats naturels à valeur patrimoniale (CBN Brest)
-  Habitats naturels, intérêt patrimonial à confirmer (CBN Brest)
-  Espaces remarquables de la loi littoral croisés avec l'occupation du sol "naturelle"
-  Zonages institutionnels du littoral croisés avec l'occupation du sol "naturelle"



# SOUS-TRAME « ZONES HUMIDES »

## MATRICE DE LA SOUS-TRAME "ZONES HUMIDES"

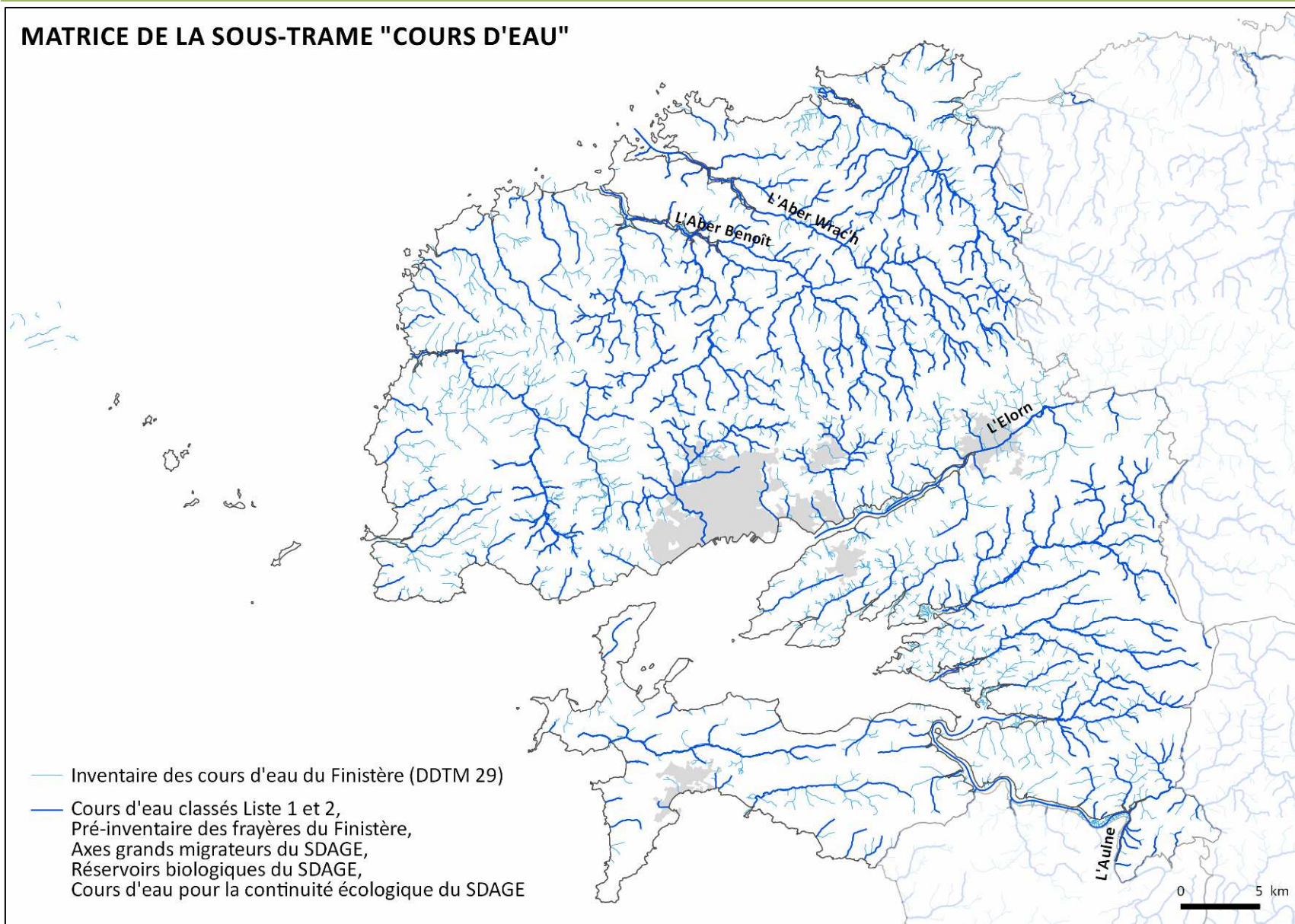


-  Inventaire permanent des zones humides du Finistère
-  Zones humides comprises dans les zones institutionnels
-  Inventaire des roselières
-  Inventaire des tourbières
-  Zone de forte densité de zones humides



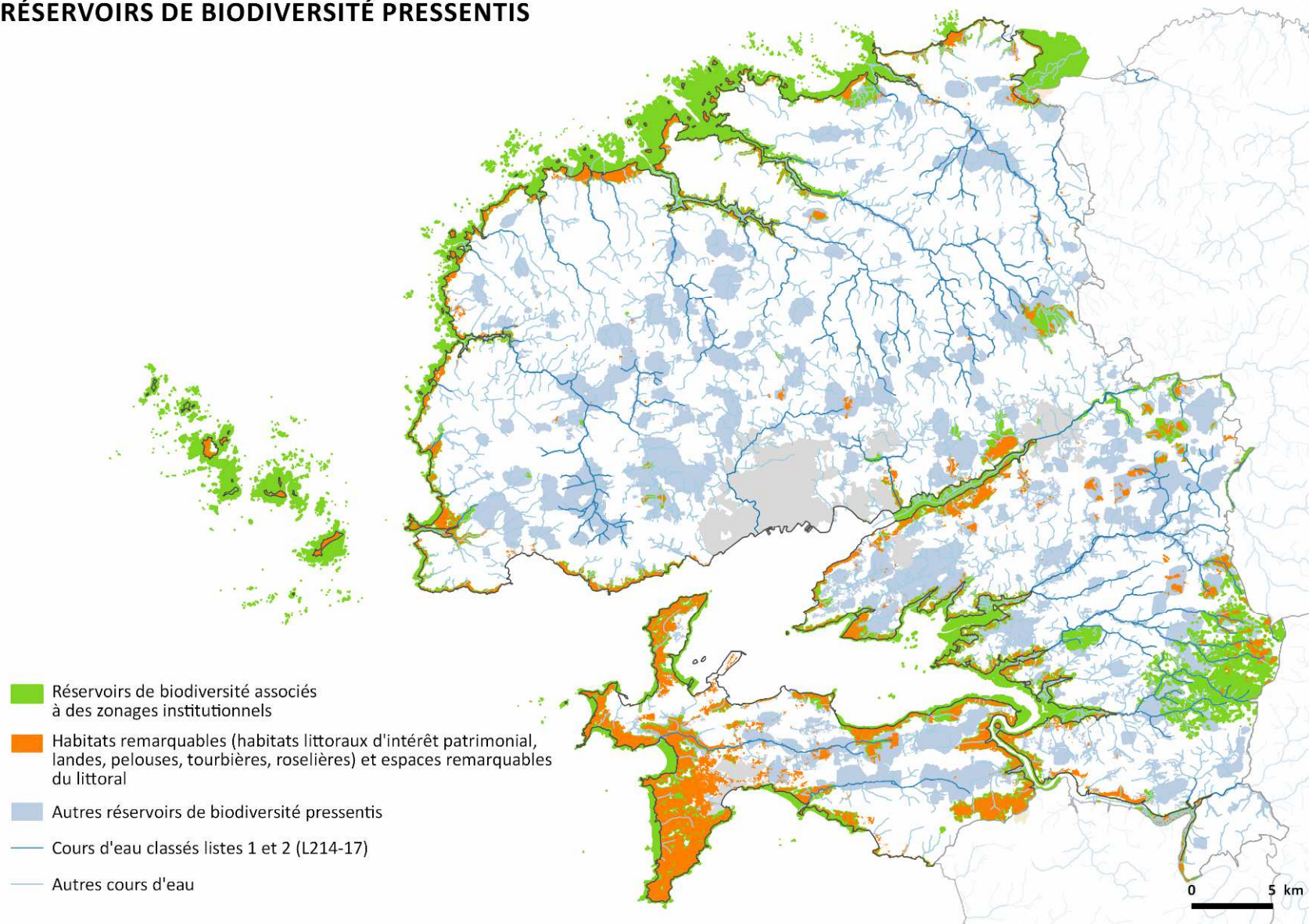
# SOUS-TRAME « COURS D'EAU »

## MATRICE DE LA SOUS-TRAME "COURS D'EAU"



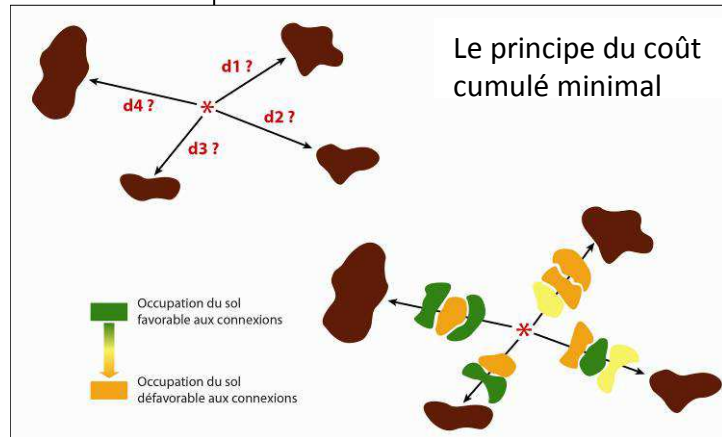
# SYNTHESE (Document de travail, septembre 2015)

## RÉSERVOIRS DE BIODIVERSITÉ PRESENTIS



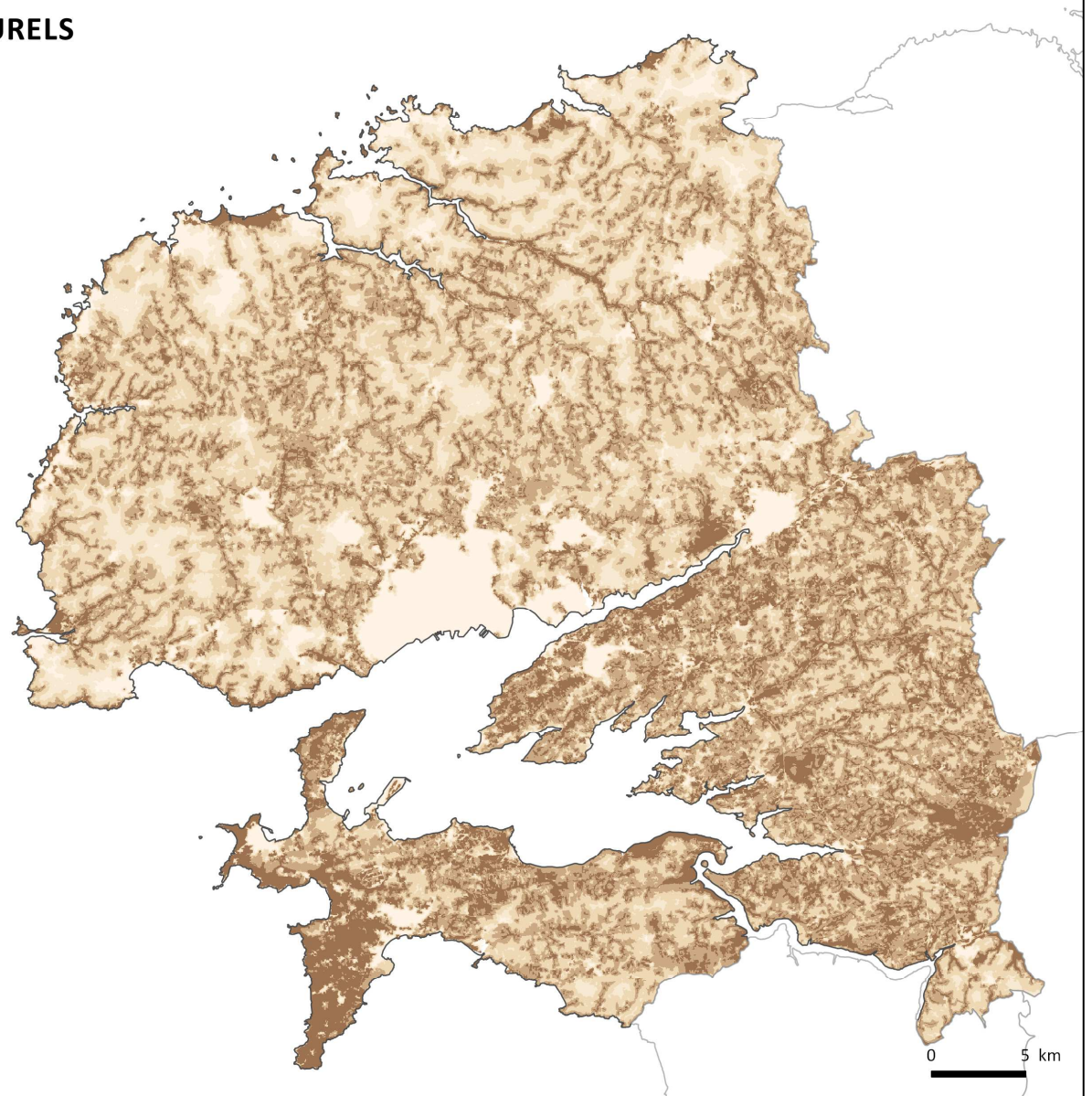
# SYNTHESE (Document de travail, septembre 2015)

## CONNEXION DES MILIEUX NATURELS



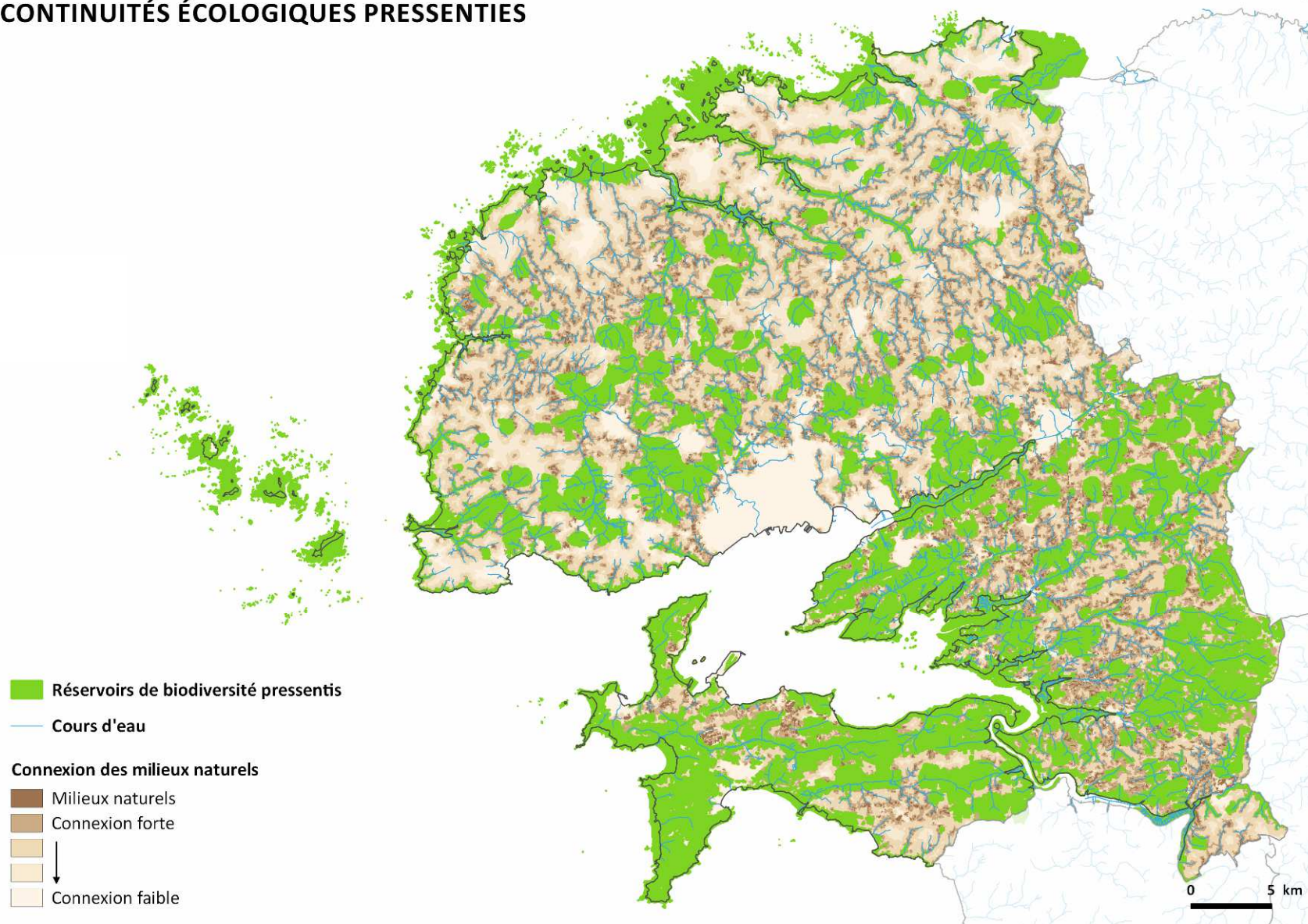
### Connexion des milieux naturels

- Milieux naturels
- Connexion forte
- ↓
- Connexion faible

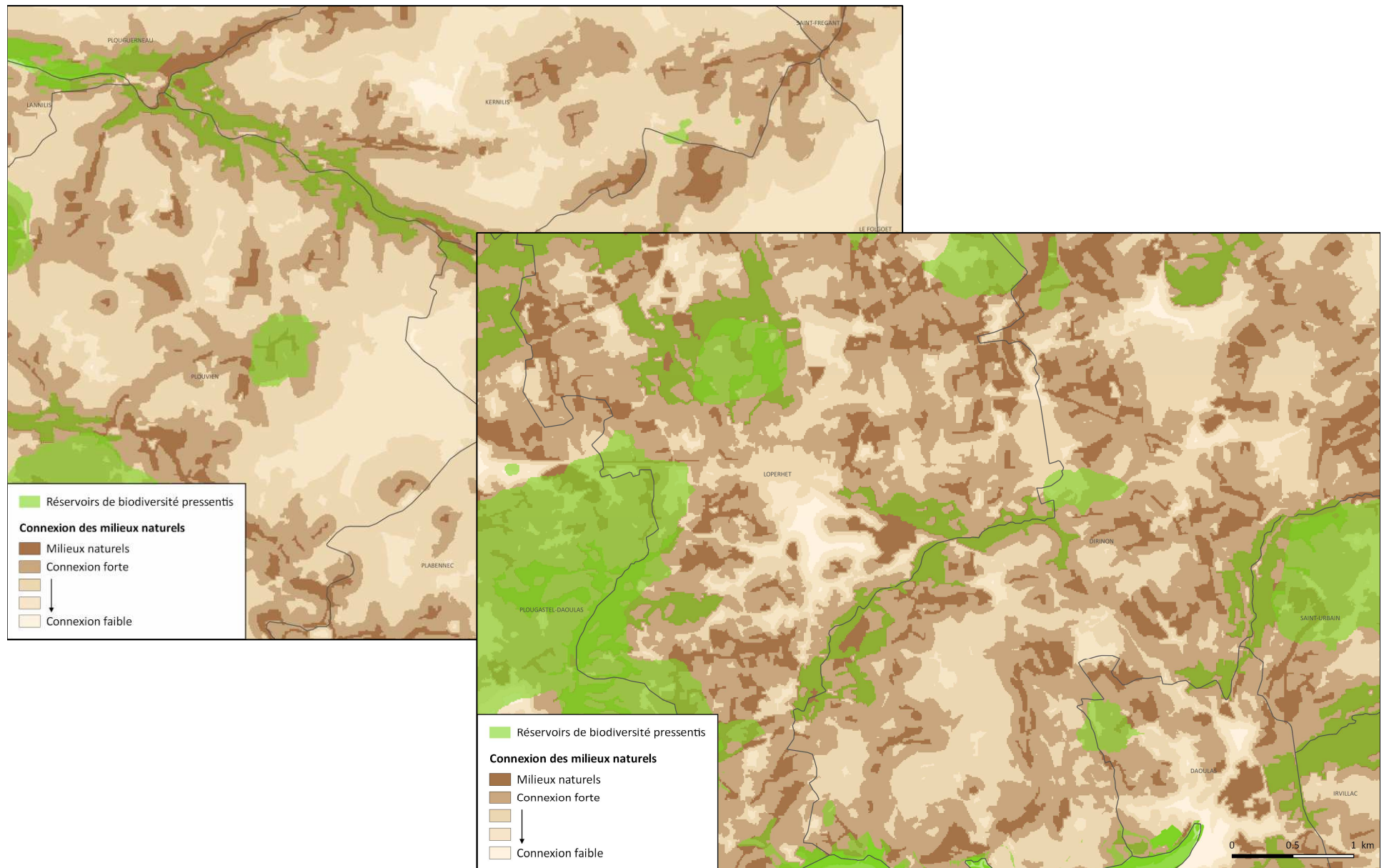


# SYNTHESE (Document de travail, septembre 2015)

## CONTINUITÉS ÉCOLOGIQUES PRESENTIES



# SYNTHESE (Document de travail, septembre 2015)



# SYNTHESE (Document de travail, septembre 2015)

## CONTINUITÉS ÉCOLOGIQUES PRESENTIES ET PRISE EN COMPTE DU SRCE BRETAGNE

