



# RÉVISION DU SCOT DU PAYS DE BREST

## DIAGNOSTIC PAYSAGE

ADEUPa | 18 Juin 2015

Johane COLLOC

Réf. 15/118

Pays de Brest  
PÔLE MÉTROPOLITAIN

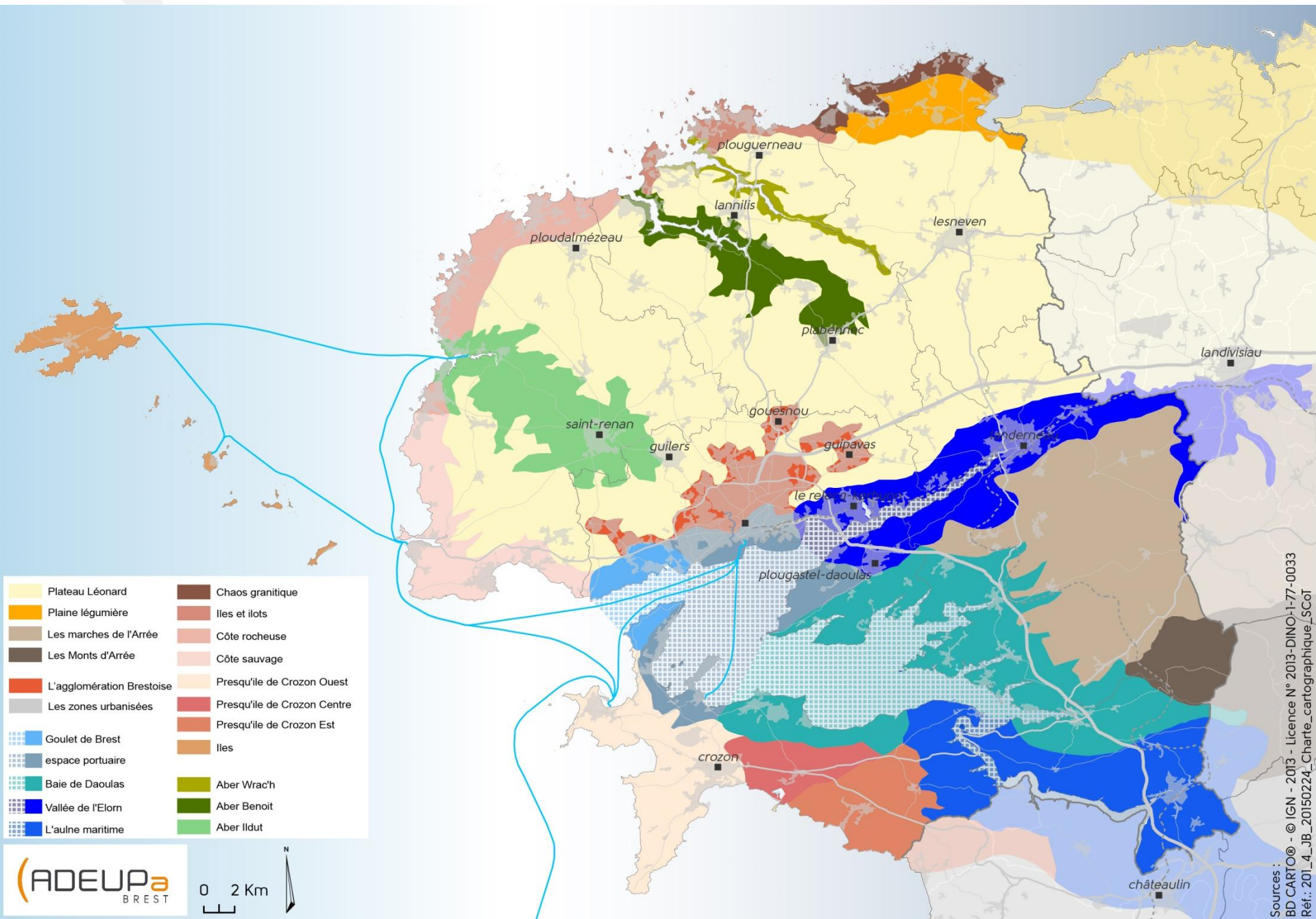


**ADEUPa**  
AGENCE D'URBANISME DU PAYS DE BREST

# PAYSAGE ET AMÉNAGEMENT DE L'ESPACE

- Les grands ensembles paysagers du pays de Brest
- Les paysages emblématiques
- Les sites emblématiques
- Les portes d'entrées
- Les entrées de ville

# LES GRANDS ENSEMBLES PAYSAGERS DU PAYS DE BREST



Sources :  
 BD CARTO® - © IGN - 2013 - Licence N° 2013-DINO-1-77-0033  
 Ref.: 201\_4\_JB\_20150224\_Charte\_cartographique\_SCoT

# LES GRANDS ENSEMBLES PAYSAGERS DU PAYS DE BREST

## Exemple : le goulet de Brest

Côte rocheuse  
/ Falaises



Resserrement /  
contact avec la  
mer d'Iroise



Patrimoine

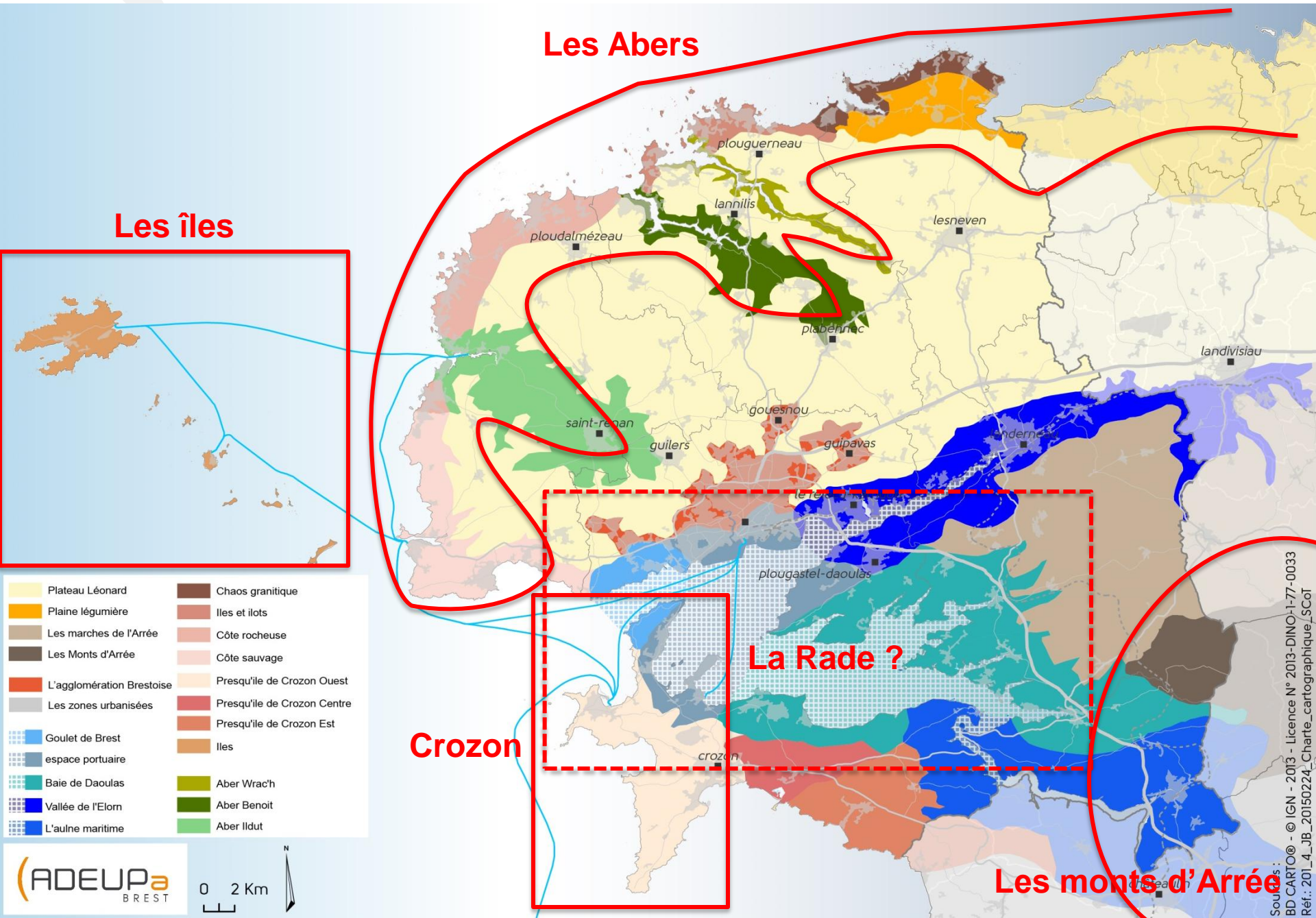


Vis à vis

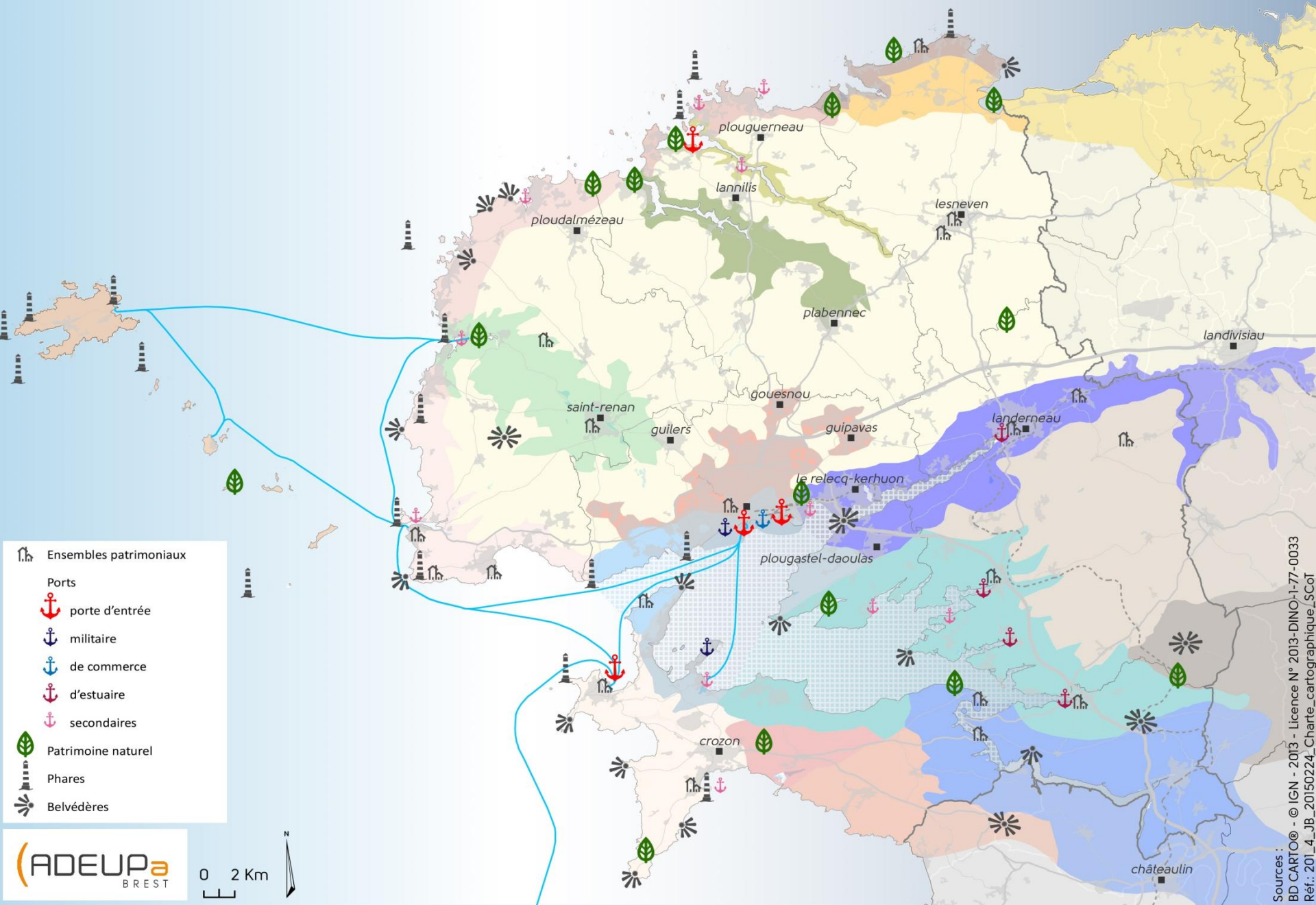


Le Goulet est un espace bien particulier, un couloir d'eau, bordé de hauts coteaux abrupts, permettant de relier la rade de Brest à l'océan atlantique. Les deux coteaux du Goulet présentent des paysages différents : le sud, plus ras et ouvert, couvert de landes et de fougères, et le nord, plus boisé, traversé, et cultivé. Ces deux espaces ne peuvent pourtant pas être séparés car réunis par cette traversée d'eau aux courants puissants et par leur histoire commune (fortifications de part et d'autre de la longueur du Goulet).

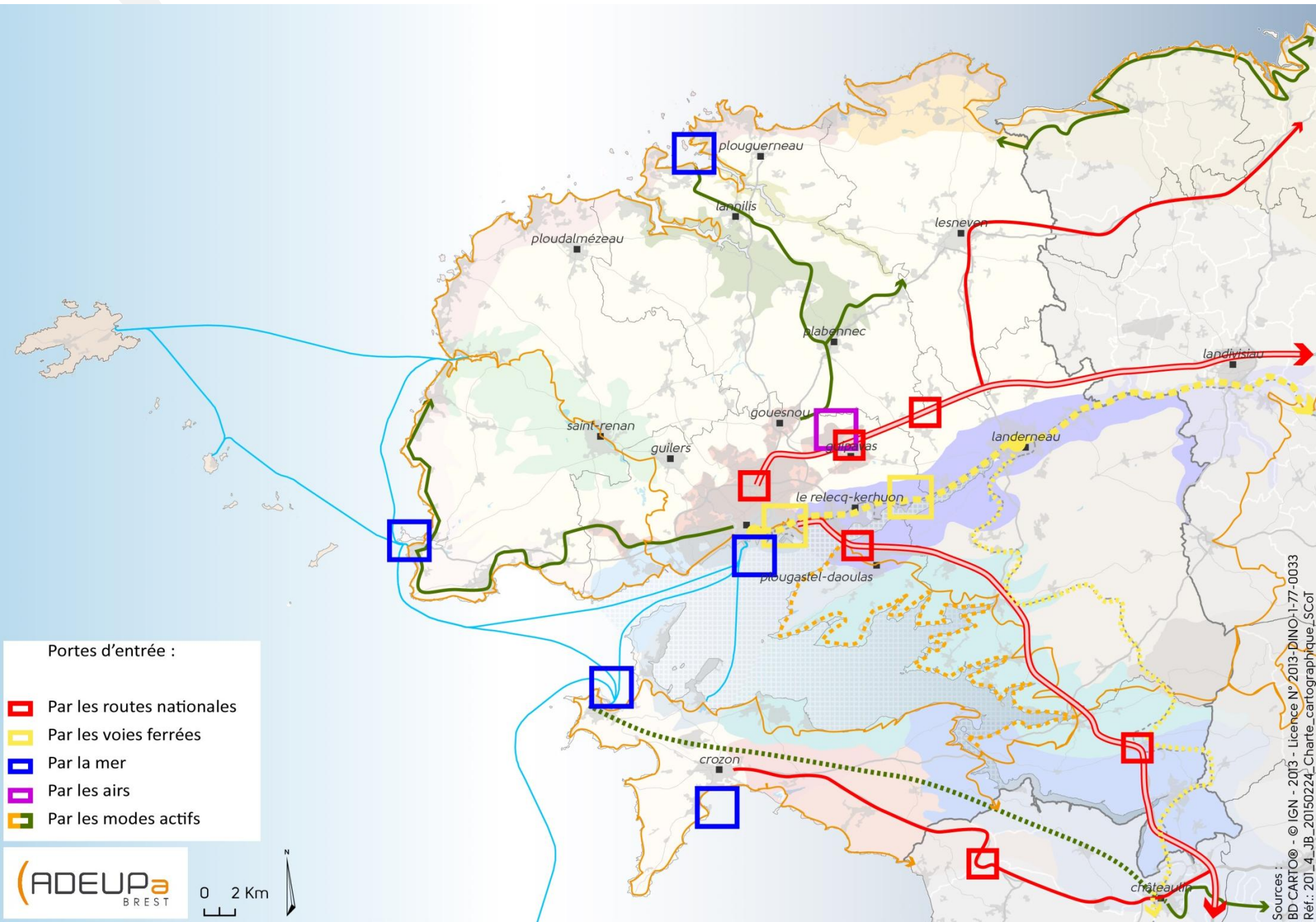
# LES PAYSAGES EMBLÉMATIQUES



# LES SITES EMBLÉMATIQUES



# LES PORTES D'ENTRÉE DU PAYS DE BREST





# LES ENTRÉES DE VILLE

10 SOCIÉTÉ

## Halte à l'invasion de pub !

**ENVIRONNEMENT.** Les panneaux qui défigurent les entrées de ville font enfin l'objet de sanctions. Les préfets devront sévir et, pour la première fois, la justice a ordonné d'en supprimer.

**IMPOSSIBLE D'Y ÉCHAPPER** le long des nationales, sur le mobilier urbain et même sur des bords de chantier en format XXL. Parce qu'ils les assomènt à une pollution visuelle, les organisations non gouvernementales de protection de l'environnement traquent sans relâche les panneaux publicitaires qui pullulent dans l'Hexagone et dont beaucoup sont illégaux. À commencer par la plupart de ces préséignes qui signalent telle station-service ou tel hôtel.

**La chasse est ouverte** Cet argument de « soutien » à l'économie locale est mis en avant par les annonceurs, notamment ceux du Syndicat national de la publicité extérieure (SNPE). « Cela va nuire aux petites entreprises locales et renforcer

à renforcer les opérations de police à l'encontre des dispositifs en infraction » afin « d'améliorer le cadre de vie, notamment des centres de ville, avec une limitation et un encadrement de l'affichage publicitaire ». Par ailleurs, plusieurs maires à peine élus, comme celui de Montargis (Loiret), ont décidé eux aussi de s'attaquer au trop-plein de pub. La chasse est bel et bien ouverte.

Le Parisien  
Lundi 12 mai 2014

FREDERIC WOLFFON



Villeneuve-Saint-Georges (Val-de-Marne), Her. À partir du 13 juillet 2015, une nouvelle loi, plus restrictive, réglera l'implantation des panneaux publicitaires aux abords des routes.

## Les entrées de ville : Que faire des boîtes à chaussures ?

Tous d'accord pour dire « c'est moche, pas très agréable et respectueux de l'environnement », ...



L'urbanisme, c'est mon affaire !

... mais ne peut-on rien faire pour améliorer ces zones?

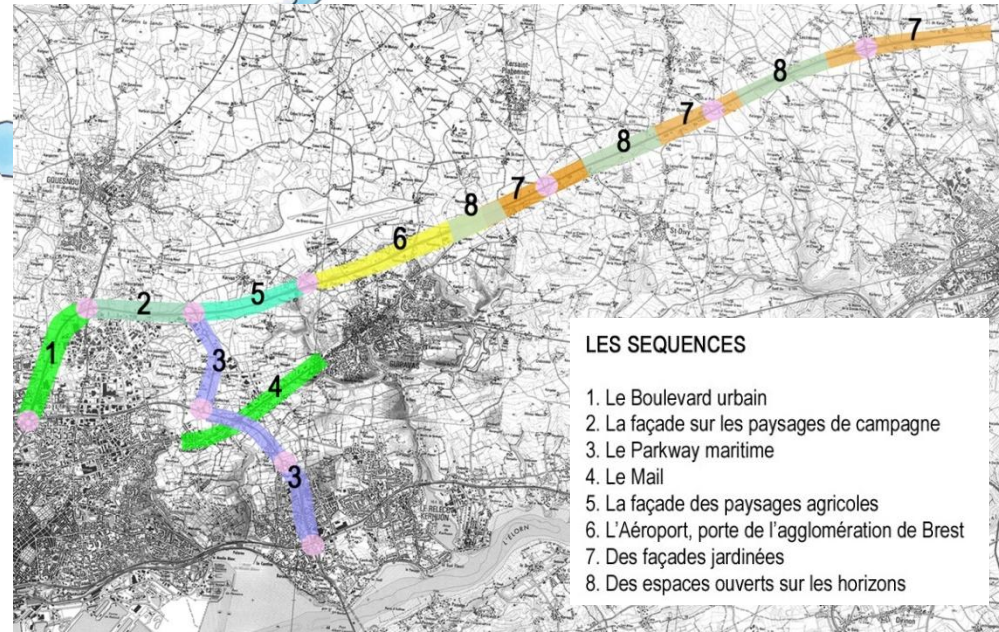
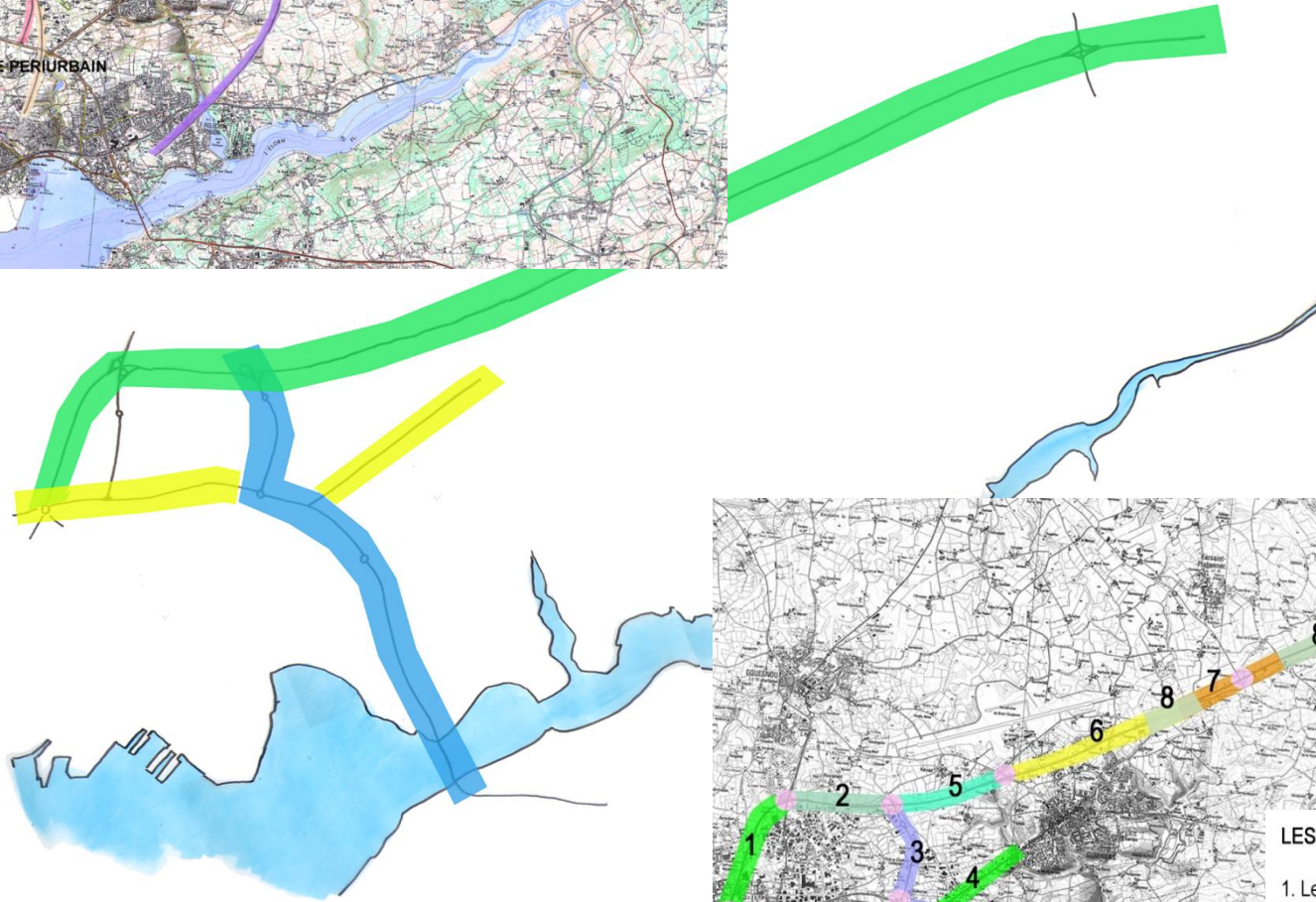
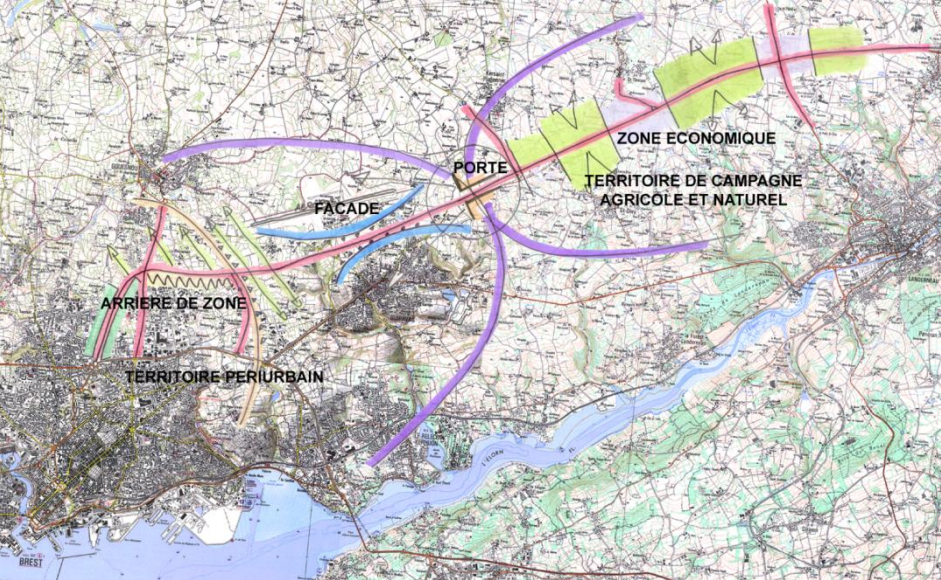
Je crée des affiches, je partage, j'interpelle, nous débattons. Je participe à la campagne www.UrbanismeCMonAffaire.fr

Pays de Brest  
PÔLE MÉTROPOLITAIN

ADEUPa  
AGENCE D'URBANISME DU PAYS DE BREST



# LES ENTRÉES DE VILLE - EXEMPLE D'ÉTUDE



## LES SEQUENCES

1. Le Boulevard urbain
2. La façade sur les paysages de campagne
3. Le Parkway maritime
4. Le Mail
5. La façade des paysages agricoles
6. L'Aéroport, porte de l'agglomération de Brest
7. Des façades jardinées
8. Des espaces ouverts sur les horizons

# LE PAYSAGE

+

- Un grand contraste paysager entre le nord (paysages très ouverts) et le sud (présence forte du bocage) : une richesse culturelle

- Existence de paysages et sites remarquables

- Des sites emblématiques reconnus

- Des atouts touristiques

- Linéaire côtier important

- Certaines portes d'entrée marquées

- Des entrées de ville encore préservées

-

- Un grand contraste paysager entre le nord (paysages très ouverts) et le sud (présence forte du bocage) : un problème d'identité d'ensemble

- Un manque de continuité entre les différents sites reconnus

- Des sites intéressants mais peu valorisés qui pourraient faire le lien

- Augmentation de la fréquentation et possible détérioration des milieux

- Aménagement des espaces d'accueil

- Des sites fréquentés par des spécialistes mais peu connus du grand public (ex: richesse géologique de la rade de Brest..)

- Un tourisme limité aux abords des côtes et un tourisme vert peu valorisé (voie verte, canal de Nantes à Brest...)

- Des accès pas toujours évidents (interdiction/ lisibilité/ urbanisation)

- Aménagement des interfaces ville/port, ville/gare, ville/aéroport

- Des entrées de ville peu porteuses d'identité pour le territoire

# SYNTHÈSE

- Comment renforcer l'attractivité (économique, résidentielle et touristique) au travers de la valorisation des paysages ?
- Comment protéger les paysages emblématiques mais aussi les paysages ordinaires ?
- Comment mettre en relation les paysages emblématiques et les sites d'intérêt pour faire du pays de Brest une porte d'entrée touristique de la Bretagne ?
- Comment traiter les interfaces aux portes d'entrée du pays ?
- Comment éviter la banalisation des espaces, en particulier celui des entrées de ville ?